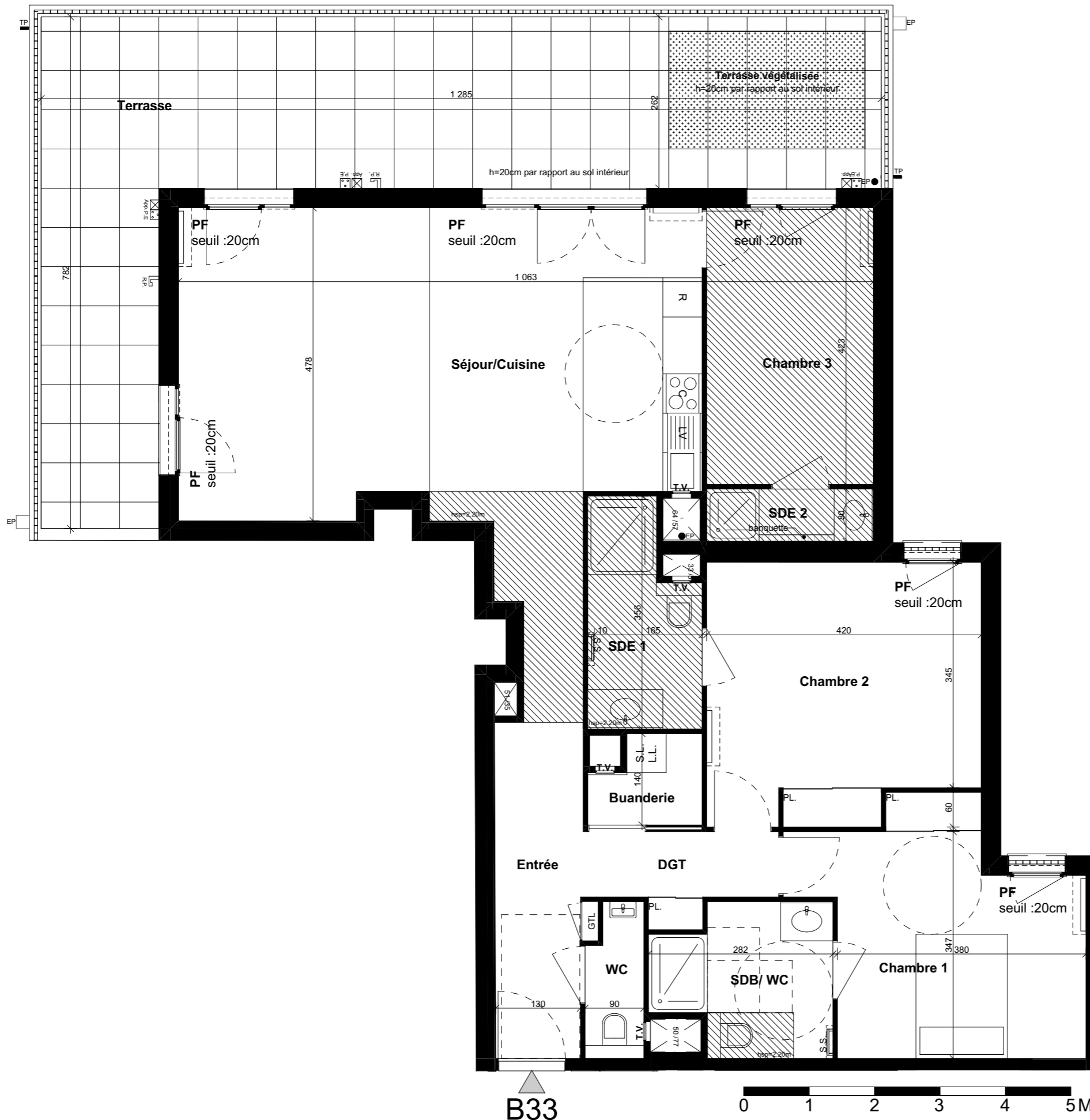
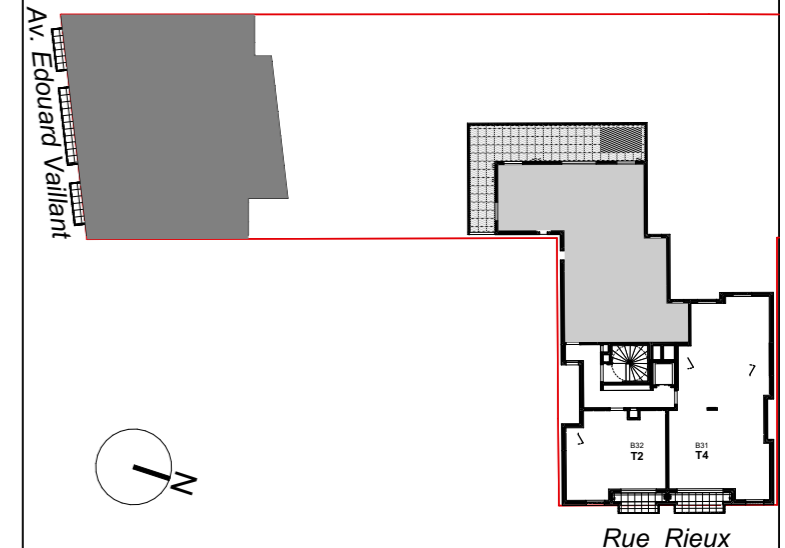


7 Rieux
 90-92 Av. Edouard Vaillant
 7, rue Rieux
 92100 Boulogne-Billancourt



SURFACES HABITABLES	
Entrée	8.5 m ²
Buanderie	2.1 m ²
DGT	3.4 m ²
Séjour/Cuisine	38.8 m ²
Chambre 1	13.8 m ²
Chambre 2	16.1 m ²
Chambre 3	10.8 m ²
SDE 1	5.3 m ²
SDB/ WC	5.7 m ²
SDE 2	2.0 m ²
WC	2.0 m ²
SURFACES TOTALES HABITABLES	108.5 m²

SURFACES ANNEXES	
Terrasse	43.0 m ²
SURFACES TOTALES ANNEXES	43.0 m²

LEGENDE DES SYMBOLES DU PLAN			
	GAINE ELECTRIQUE		ROBINET DE PUISAGE
	APPLIQUE MURALE EXTERIEUR		PRISE ETANCHE
	DESCENTE EAU PLUVIALE		FAUX-PLAFOND / SOFFITE(ou BANQUETTE)
	HAIE		

Date	23/12/2024	Indice	TMA
N° Appartement	B33		
Type	T4		
Bât. / Niveau	Bât-B/ R+3		

NOTA : Le présent document exprime la figure et la disposition générale de l'appartement. Les emplacements des radiateurs ou des convecteurs sont indiqués. Des modifications peuvent intervenir en fonction des nécessités techniques, des contraintes de la réalisation et/ou des impératifs réglementaires, tant en ce qui concerne les dimensions que les éléments d'équipement. Les canalisations ne sont pas mentionnées. Les retombées, les soffites et les faux-plafonds, ne sont pas mentionnés sauf ceux éventuellement connus à la date d'établissement du présent plan.