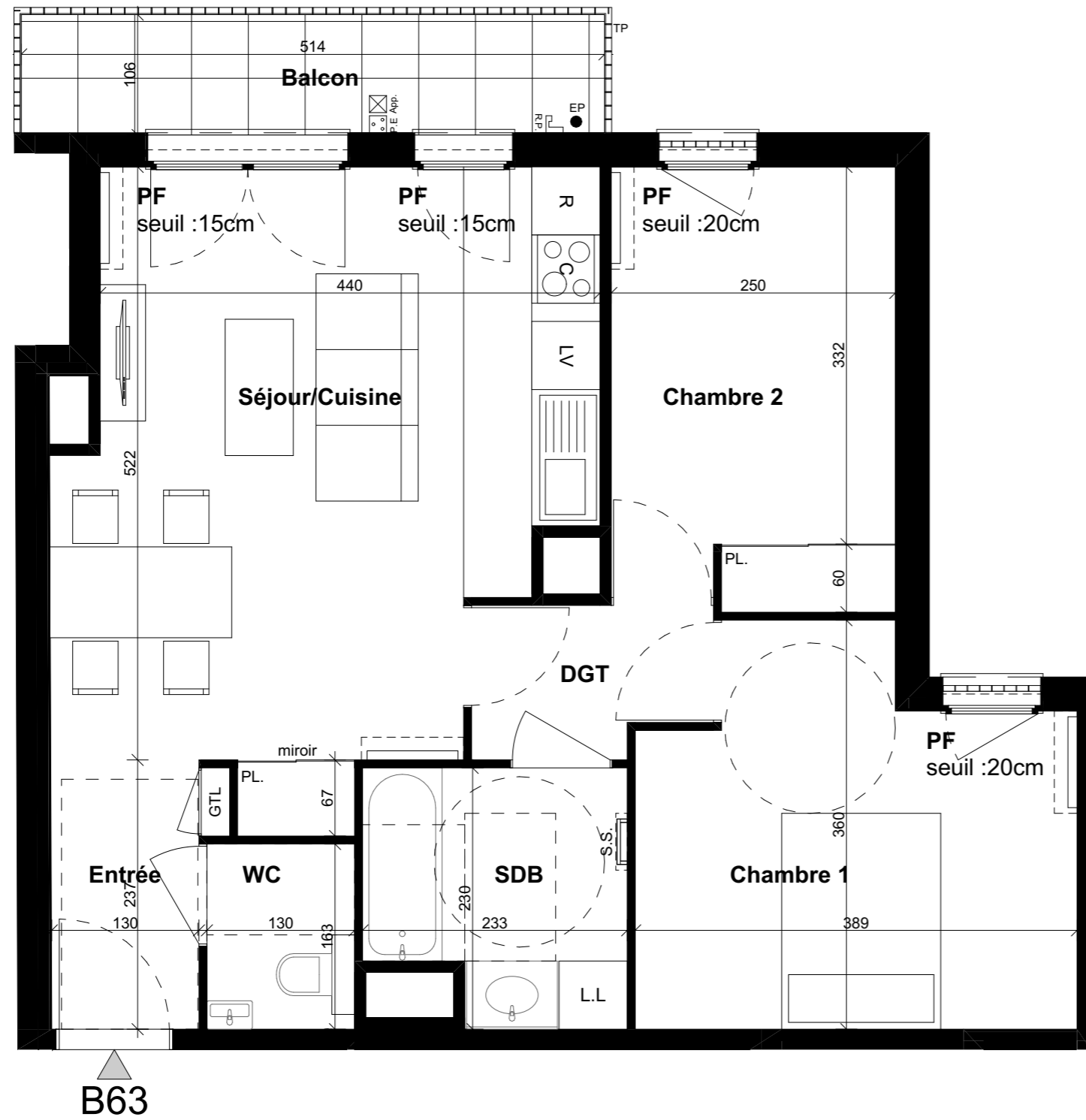
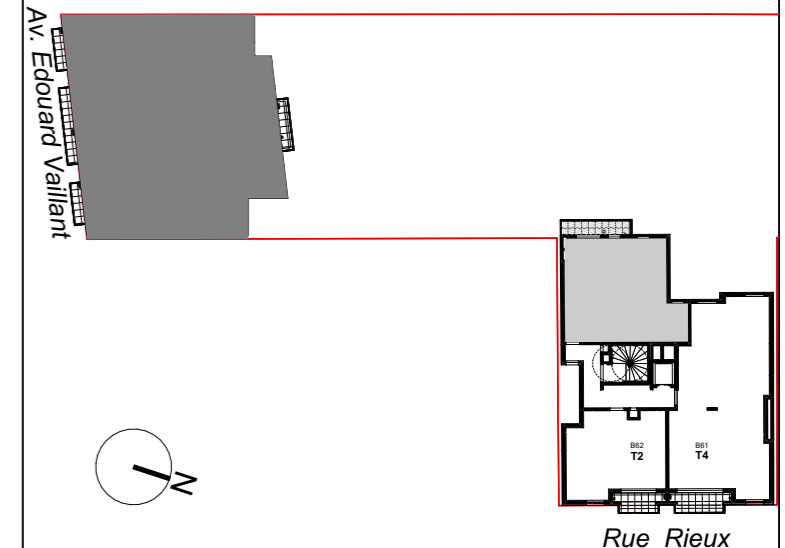


7 Rieux
 90-92 Av. Edouard Vaillant
 7, rue Rieux
 92100 Boulogne-Billancourt



SURFACES HABITABLES	
Entrée	3.1 m ²
Séjour/Cuisine	22.7 m ²
DGT	2.6 m ²
Chambre 1	12.0 m ²
Chambre 2	9.6 m ²
SDB	4.8 m ²
WC	2.1 m ²
SURFACES TOTALES HABITABLES 56.9 m²	

SURFACES ANNEXES	
Balcon	4.5 m ²
SURFACES TOTALES ANNEXES 4.5 m²	

LEGENDE DES SYMBOLES DU PLAN	
GTL	GAINE ELECTRIQUE
	APPLIQUE MURALE EXTERIEUR
R.P.	ROBINET DE PUISAGE
P.E.	PRISE ETANCHE
EP	DESCENTE EAU PLUVIALE
	FAUX-PLAFOND / SOFFITE(ou BANQUETTE)
	HAIE

Date	08/06/2023	Indice	
N° Appartement	B63		
Type	T3		
Bât. / Niveau	Bât-B/ R+6		



NOTA : Le présent document exprime la figure et la disposition générale de l'appartement. Les emplacements des radiateurs ou des convecteurs sont indiqués. Des modifications peuvent intervenir en fonction des nécessités techniques, des contraintes de la réalisation et/ou des impératifs réglementaires, tant en ce qui concerne les dimensions que les éléments d'équipement. Les canalisations ne sont pas mentionnées. Les retombées, les soffites et les faux-plafonds, ne sont pas mentionnés sauf ceux éventuellement connus à la date d'établissement du présent plan.