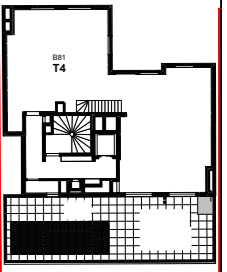
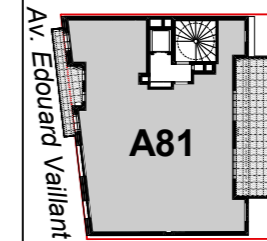


7 Rieux
 90-92 Av. Edouard Vaillant
 7, rue Rieux
 92100 Boulogne-Billancourt



Rue Rieux



SURFACES HABITABLES

ENTREE	11.0 m ²
Séjour/ Cuisine	48.6 m ²
Chambre 1	20.9 m ²
Chambre 2	13.3 m ²
Chambre 3	14.2 m ²
SDB	6.8 m ²
SDE 2	4.8 m ²
Buanderie	5.8 m ²
DRESSING	8.8 m ²
WC	2.2 m ²
SURFACES TOTALES HABITABLES	136.4 m²

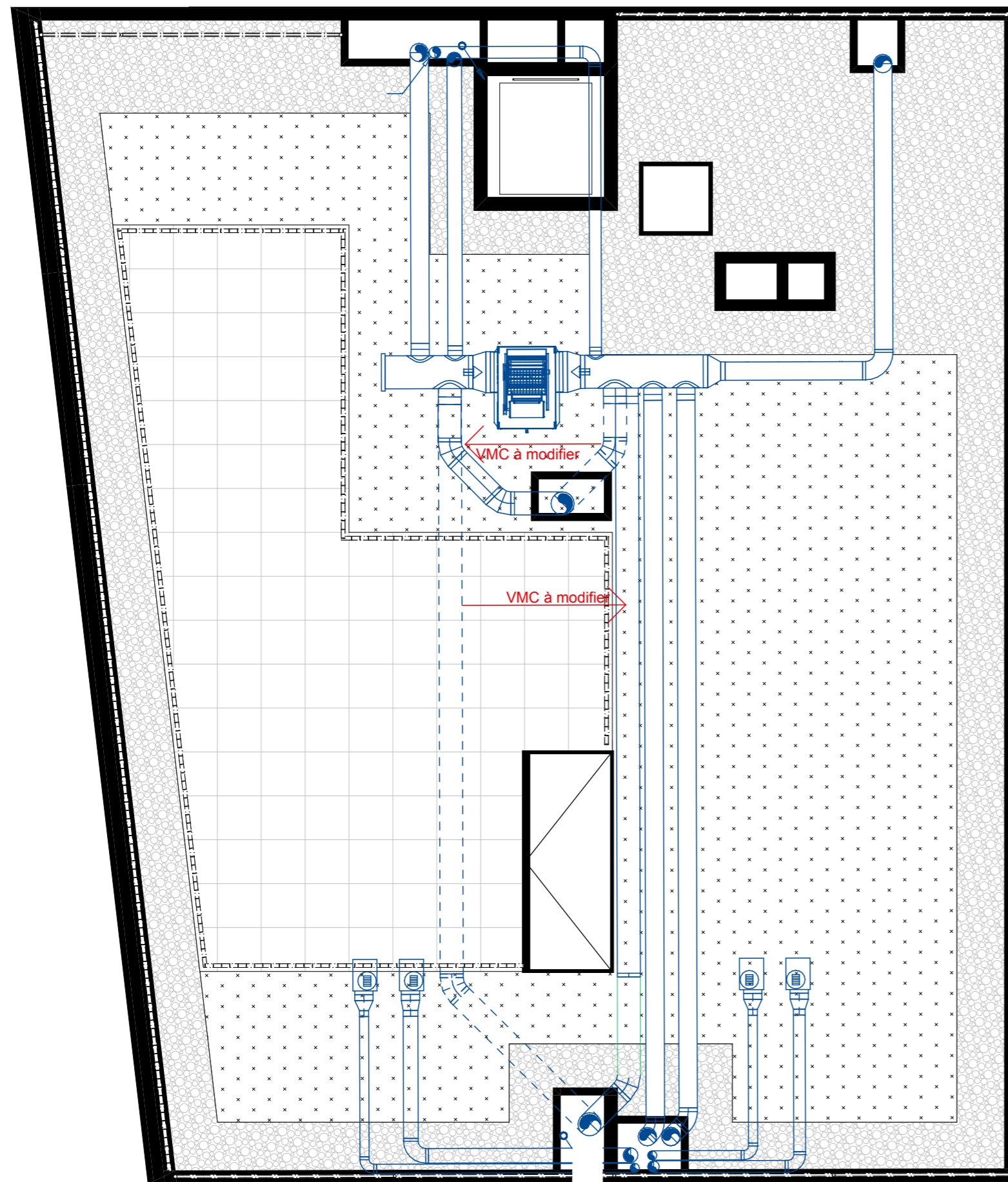
SURFACES ANNEXES

Terrasse-1	8.7 m ²
Terrasse-2	30.3 m ²
SURFACES TOTALES ANNEXES	39.0 m²

LEGENDE DES SYMBOLES DU PLAN

GTL	GAINE ELECTRIQUE
	APPLIQUE MURALE EXTERIEUR
R.P.	ROBINET DE PUISAGE
P.E.	PRISE ETANCHE
EP	DESCENTE EAU PLUVIALE
	FAUX-PLAFOND / SOFFITE(ou BANQUETTE)
	HAIE

Date	16/02/2024	Indice	
N° Appartement	A81		
Type	T4		
Bât. / Niveau	Bât-A / R+8		



NOTA : Le présent document exprime la figure et la disposition générale de l'appartement. Les emplacements des radiateurs ou des convecteurs sont indiqués. Des modifications peuvent intervenir en fonction des nécessités techniques, des contraintes de la réalisation et/ou des impératifs réglementaires, tant en ce qui concerne les dimensions que les éléments d'équipement. Les canalisations ne sont pas mentionnées. Les retombées, les soffites et les faux-plafonds, ne sont pas mentionnés sauf ceux éventuellement connus à la date d'établissement du présent plan.