

LES
JARDINS
D'ALBA

358-376 rue Gabriel Péri
92700 COLOMBES



Étage : R+3

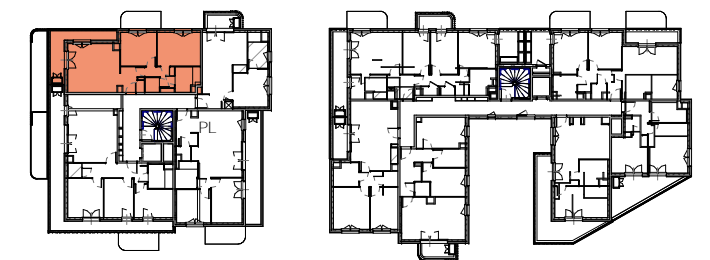
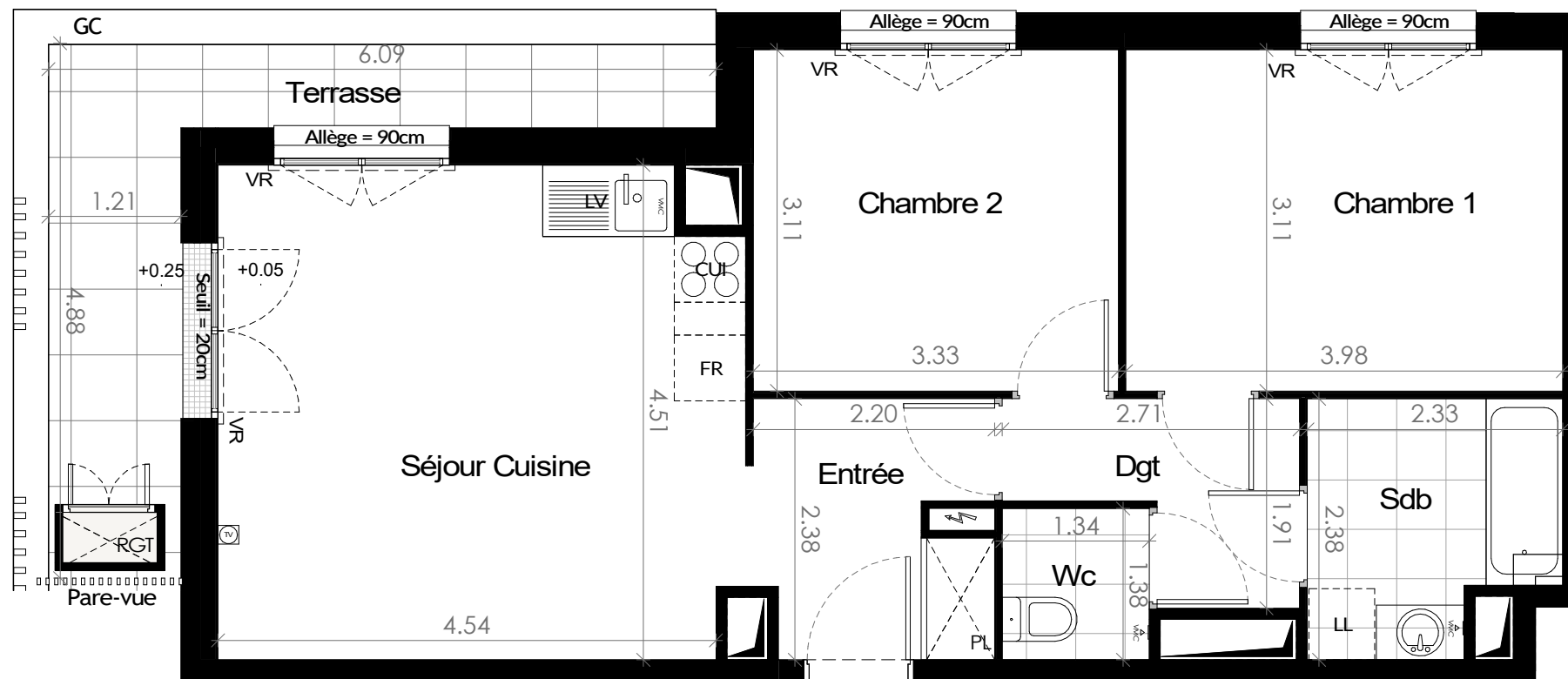
Type : T3

Numéro : A32

Entrée	4.85 m ²
Séjour Cuisine	21.17 m ²
Chambre 1	12.39 m ²
Chambre 2	10.35 m ²
Sdb	4.93 m ²
Wc	1.85 m ²
Dgt	3.79 m ²
SURFACE HABITABLE	59.33 m²
Terrasse	10.61 m ²

NOTA:

Le présent document exprime la figure et la disposition générale de l'appartement. Les emplacements des radiateurs ou des convecteurs sont indiqués.
Des modifications peuvent intervenir en fonction des nécessités techniques, des contraintes de réalisation et/ou des impératifs réglementaires, tant en ce qui concerne les dispositions que les éléments d'équipement.
Les canalisations ne sont pas mentionnées, les retombées, les soffites et les faux plafonds ne sont pas mentionnés sauf ceux éventuellement connus à la date du présent plan.



LÉGENDE

PL : Placard	TV : Prise télévision
VR : Volet roulant	⌘ : Attente lave linge
LL : Lave Linge	GC : Garde corps
CUI : Cuisson	⌚ : Tableau d'abonnés
FR : Réfrigérateur	
RGT : Rangement	
▨ : Soffite/Faux Plafond	