

LES  
JARDINS  
D'ALBA

358-376 rue Gabriel Péri  
92700 COLOMBES



Étage: R+2

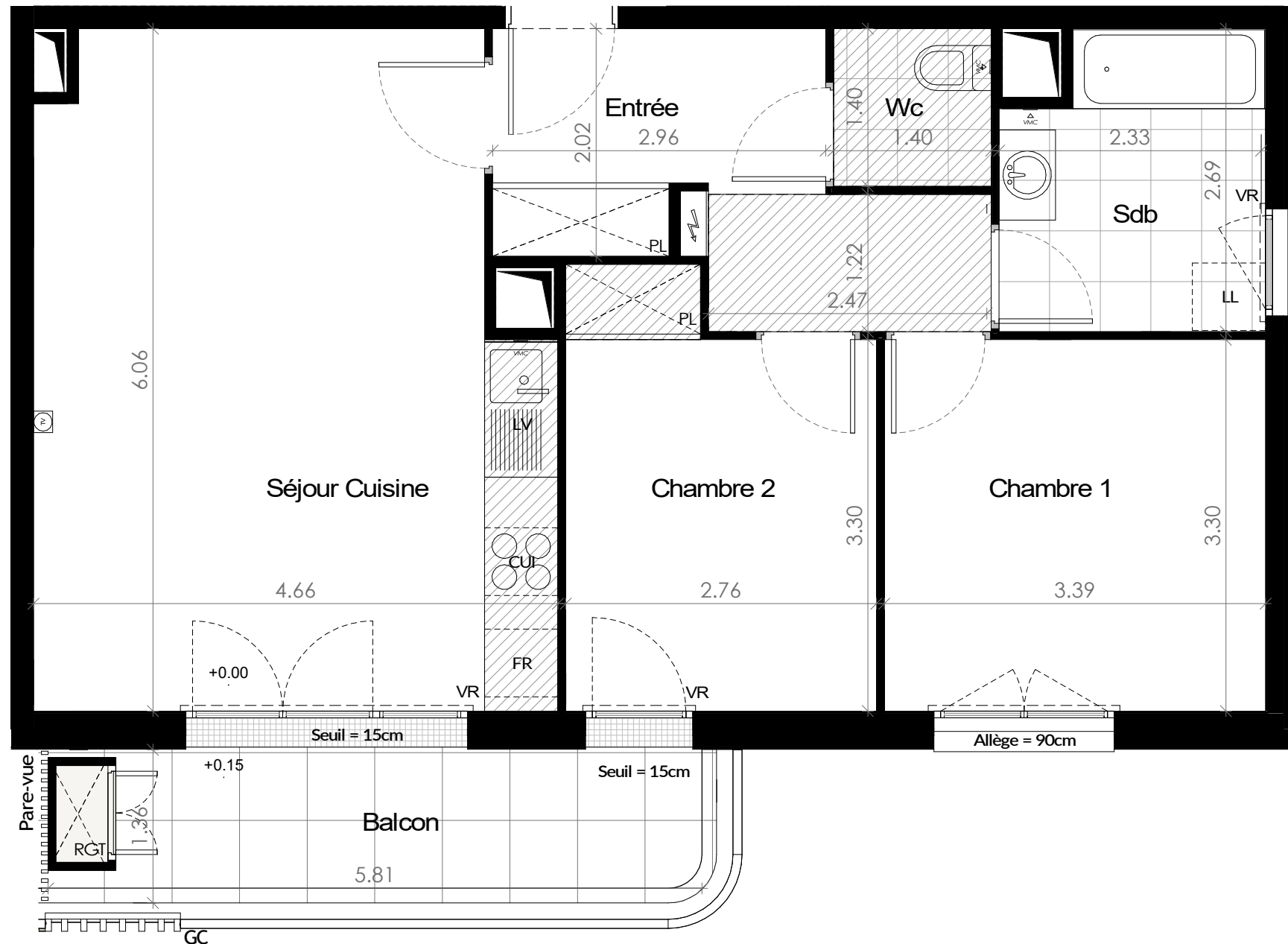
Type: T3

Numéro: A22

Entrée	8.38 m <sup>2</sup>
Séjour Cuisine	26.14 m <sup>2</sup>
Chambre 1	11.16 m <sup>2</sup>
Chambre 2	9.90 m <sup>2</sup>
Sdb	5.90 m <sup>2</sup>
Wc	1.96 m <sup>2</sup>
<b>SURFACE HABITABLE</b>	<b>63.44 m<sup>2</sup></b>
Balcon	8.20 m <sup>2</sup>

**NOTA:**

Le présent document exprime la figure et la disposition générale de l'appartement. Les emplacements des radiateurs ou des convecteurs sont indiqués.  
Des modifications peuvent intervenir en fonction des nécessités techniques, des contraintes de réalisation et/ou des impératifs réglementaires, tant en ce qui concerne les dispositions que les éléments d'équipement.  
Les canalisations ne sont pas mentionnées, les retombées, les soffites et les faux plafonds ne sont pas mentionnés sauf ceux éventuellement connus à la date du présent plan.



**LÉGENDE**

- PL : Placard
- VR : Volet roulant
- LL : Lave Linge
- CUI : Cuisson
- FR : Réfrigérateur
- RGT : Rangement
- ▨ : Soffite/Faux Plafond
- TV : Prise télévision
- ⊗ : Attente lave linge
- GC : Garde corps
- ⚡ : Tableau d'abonnés

