

LES  
JARDINS  
D'ALBA

358-376 rue Gabriel Péri  
92700 COLOMBES



**ACCUEIL  
IMMOBILIER**

Étage : R+1

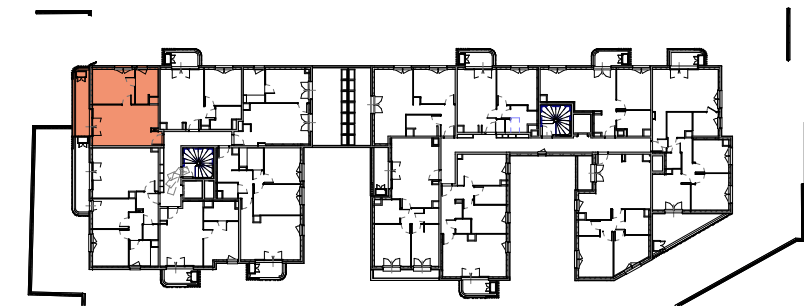
Type : T2

Numéro : A13

Séjour Cuisine	23.04 m <sup>2</sup>
Chambre	12.51 m <sup>2</sup>
Sde	6.09 m <sup>2</sup>
<b>SURFACE HABITABLE</b>	<b>41.64 m<sup>2</sup></b>
Balcon	8.57 m <sup>2</sup>

NOTA:

Le présent document exprime la figure et la disposition générale de l'appartement. Les emplacements des radiateurs ou des convecteurs sont indiqués.  
Des modifications peuvent intervenir en fonction des nécessités techniques, des contraintes de réalisation et/ou des impératifs réglementaires, tant en ce qui concerne les dispositions que les éléments d'équipement.  
Les canalisations ne sont pas mentionnées, les retombées, les soffites et les faux plafonds ne sont pas mentionnés sauf ceux éventuellement connus à la date du présent plan.



LÉGENDE

PL : Placard	TV : Prise télévision
VR : Volet roulant	⌘ : Attente lave linge
LL : Lave Linge	GC : Garde corps
CUI : Cuisson	⌚ : Tableau d'abonnés
FR : Réfrigérateur	
RGT : Rangement	
▨ : Soffite/Faux Plafond	