

rue du Sergent Blandan

Appartement 301/3 pièce(s)
3ème étage
Batiment A

Séjour / Cuisine	22.3 m ²
Chambre 1	15.0 m ²
Chambre 2	11.6 m ²
Entrée	6.6 m ²
SDE	5.9 m ²
WC	1.3 m ²

TOTAL - SURFACES HABITABLES 62.7 m²

SURFACES ANNEXES	
Loggia	9.2 m ²

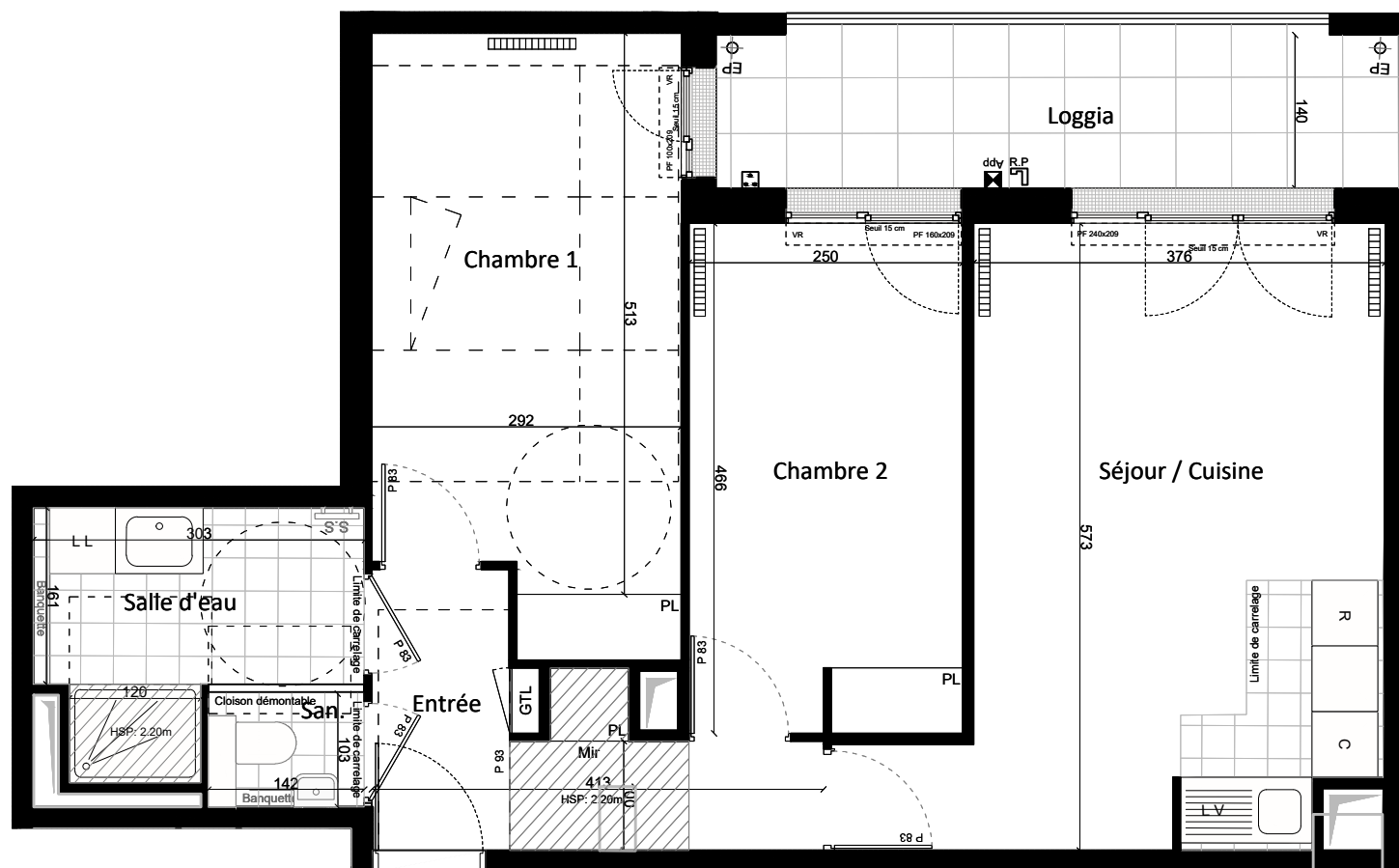
TOTAL - SURFACES ANNEXES 9.2 m²

Nota: La surface habitable des placards est incluse dans celle des pièces attenantes

Date: 04/09/2024 Indice : L

LEGENDE

PF : Porte-fenêtre	HSP : Hauteur sous plafond
FA : Fenêtre	GC : Garde Corps
VR : Volet roulant	PI : Placard
All. : Allège + hauteur	▨ : Soffite et faux-plafond
EP : Descente d'eau pluviale	▬ : Retombée poutre
RP : Robinet de Puisage	▬▬▬ : Sèche serviette
SS : Siphon de sol	□ : Espace PMR
PV : Pare-vue	▬▬▬ : Radiateur
Seuil ~+ : Hauteur approximative	⏏ : Tableau électrique



A - T3 - 301



NOTA: Le présent document exprime la figure et la disposition générale de l'appartement. Les emplacements des radiateurs ou des convecteurs sont indiqués. Des modifications peuvent intervenir en fonction des nécessités techniques, des contraintes de la réalisation et/ou des impératifs réglementaires, tant en ce qui concerne les dimensions que les éléments d'équipement. Les canalisations ne sont pas mentionnées. Les retombées, les soffites, les faux-plafonds ne sont pas mentionnés sauf éventuellement connus à la date d'établissement du présent plan.