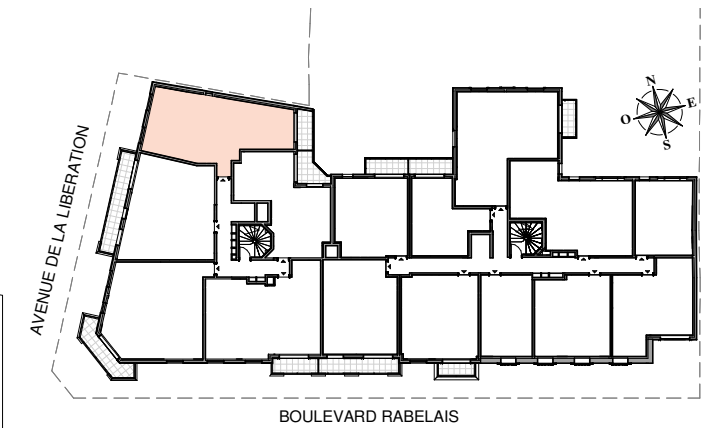


**Plan modifié suite à Travaux Modificatifs Acquéreur.  
Dérogation PMR à annexer à l'acte authentique.**

**La Closerie**



1bis-5, bd Rabelais - 2, av de la Libération  
94100 - SAINT-MAUR-DES-FOSSÉS



**2ème ETAGE  
A204 - 3 Pièces**

ENTREE	3.68 m <sup>2</sup>
SEJOUR / CUISINE	25.98 m <sup>2</sup>
CHAMBRE 1	10.84 m <sup>2</sup>
CHAMBRE 2	11.39 m <sup>2</sup>
DEGAGEMENT	2.43 m <sup>2</sup>
SALLE DE BAIN / WC	5.43 m <sup>2</sup>
WC	1.37 m <sup>2</sup>

**TOTAL 61.12 m<sup>2</sup>**

**BALCON 4.49 m<sup>2</sup>**

NOTA : La surface des placards est incluse dans celle des pièces attenantes.

**LEGENDE**

- PF : Porte-fenêtre
- FA : Fenêtre sur allège
- VR : Volet roulant
- All. : Allège + hauteur de l'allège
- EP : Descente d'eau pluviale
- RP : Robinet de puisage
- SS : Siphon de sol
- PV : Pare-vue
- Seuil ~+ : Hauteur approximative
- HSP : Hauteur sous plafond
- GC : Garde-corps
- PL : Placard
- [Symbol] : Soffite et faux-plafond
- [Symbol] : Retombée poutre
- [Symbol] : Sèche-serviette
- [Symbol] : Espace PMR
- [Symbol] : Radiateur
- [Symbol] : Tableau électrique

IND.0

**NOTA**

Le présent document exprime la figure et la disposition générale de l'appartement. Les emplacements des radiateurs ou des convecteurs sont indiqués à titre indicatif. Des modifications peuvent intervenir en fonction des nécessités techniques, des contraintes de la réalisation et/ou des impératifs réglementaires, tant en ce qui concerne les dimensions que les éléments d'équipements. Les canalisations ne sont pas mentionnées sauf celles éventuellement connues à la date d'établissement du présent plan.

