



Appartement 204/4 pièce(s)
2ème étage
Batiment A

| | |
|------------------|---------------------|
| Séjour / Cuisine | 32.5 m ² |
| Chambre 1 | 13.4 m ² |
| Chambre 2 | 10.5 m ² |
| Chambre 3 | 15.2 m ² |
| Dégagement | 5.6 m ² |
| WC | 1.7 m ² |
| SDB | 5.6 m ² |
| SDE | 3.3 m ² |

TOTAL - SURFACES HABITABLES 87.8 m²

| | |
|-------------------------|---------------------|
| SURFACES ANNEXES | |
| Balcon | 19.5 m ² |

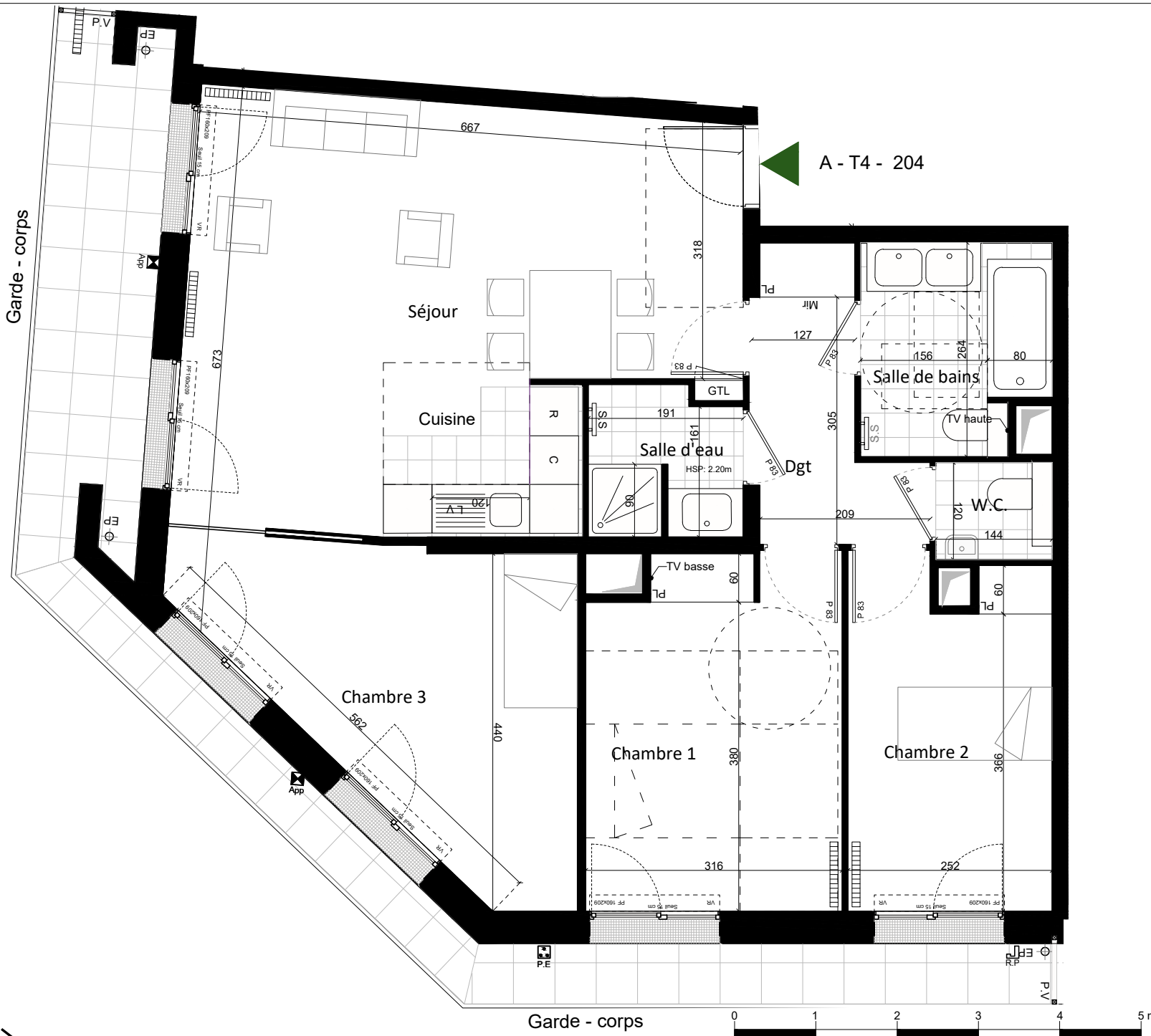
TOTAL - SURFACES ANNEXES 19.5 m²

Nota: La surface habitable des placards est incluse dans celle des pièces attenantes

Date: 24/01/2024 Indice : N

LEGENDE

| | |
|----------------------------------|----------------------------|
| PF : Porte-fenêtre | HSP : Hauteur sous plafond |
| FA : Fenêtre | GC : Garde Corps |
| VR : Volet roulant | PI : Placard |
| Alli. : Allège + hauteur | Soffite et faux-plafond |
| EP : Descente d'eau pluviale | Retombée poutre |
| RP : Robinet de Puisage | Sèche serviette |
| SS : Siphon de sol | Espace PMR |
| PV : Pare-vue | Radiateur |
| Seuil ~+ : Hauteur approximative | Tableau électrique |



NOTA: Le présent document exprime la figure et la disposition générale de l'appartement. Les emplacements des radiateurs ou des convecteurs sont indiqués. Des modifications peuvent intervenir en fonction des nécessités techniques, des contraintes de la réalisation et/ou des impératifs réglementaires, tant en ce qui concerne les dimensions que les éléments d'équipement. Les canalisations ne sont pas mentionnées. Les retombées, les soffites, les faux-plafonds ne sont pas mentionnés sauf ceux éventuellement connus à la date d'établissement du présent plan.