

57 AIGLE

La Garenne Colombes



Etage: 1er
Type: 4P
Numero: 18

Surfaces habitables

Entrée	3,58 m ²
Séjour / cuisine	39,06 m ²
Dégagement	7,28 m ²
Salle de bain	4,58 m ²
WC	1,52 m ²
Chambre 1	compris dgt / Pl 14,76 m ²
SdE Ch. 1	4,16 m ²
Chambre 2	compris placard 11,35 m ²
Chambre 3	compris placard 12,94 m ²

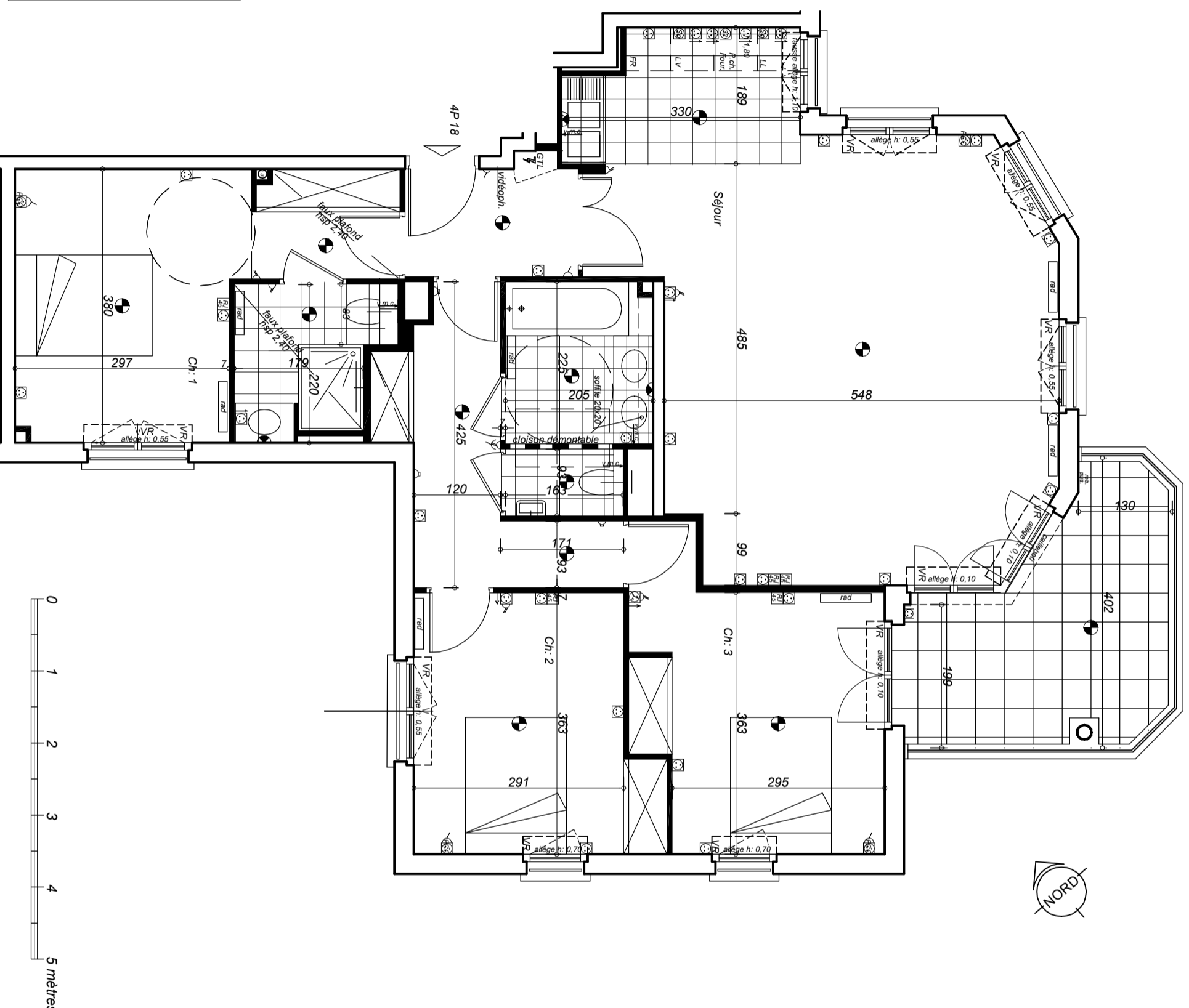
Total habitable 99,23 m²

Balcon 10,00 m²

Ind2 - 21/09/2023

NOTA:

Le présent document exprime la figure et la disposition générale de l'appartement. Les emplacements des radiateurs ou des convecteurs sont indiqués. Des modifications peuvent intervenir en fonction des nécessités techniques, des contraintes de réalisation et/ou des impératifs réglementaires, tant en ce qui concerne les dispositions que les éléments d'équipement. Les canalisations ne sont pas mentionnées, les rebombées, les soffites et les faux plafonds ne sont pas mentionnés, sauf ceux éventuellement connus à la date du présent plan.



SYMBÔLES ELECTRICITE

- prise réseau RJ45
- pc 164 + T haut: 1,10
- pc 164 + T basse
- pc 164 + T spécialisée (Fr, LL, LV...)
- pc 324 + T plaque chauff. four
- pc 164 + T comm. par inter
- 2 par séjour en remplacem. centre
- Interrupteur
- Interrupteur double commande
- bouton poussoir
- centre plafond
- applique / sortie fil à haut: 1,80 m.

