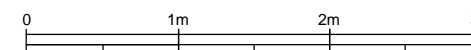
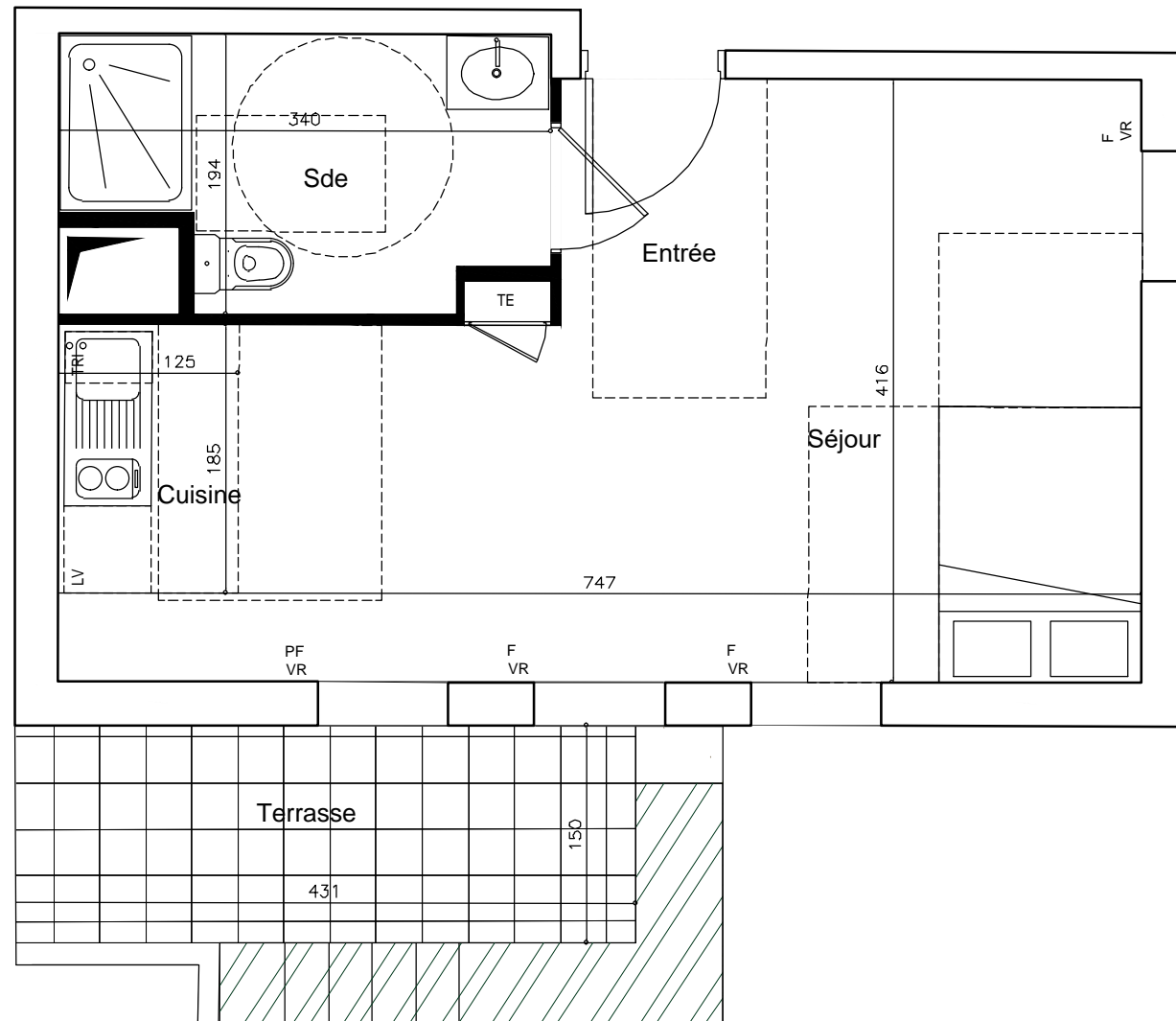




PLAN DE VENTE PROVISOIRE

NOTA :

- Soumis à un dépôt de permis de construire modificatif
- Soumis à une validation des bureaux d'études : structure, fluide, acoustique & thermique, notamment en qui concerne les hauteurs sous-plafond, dimensions de gaines et isolants ..



"VILLA GOUNOD"
8-16 Rue Gounod
92210 - Saint Cloud



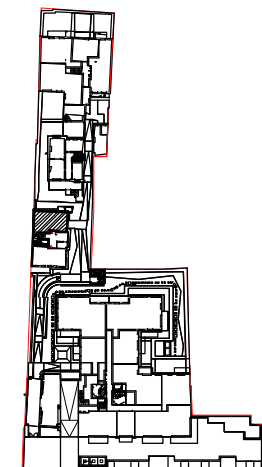
Etage: RDC
Type: 1P
Numéro: C02

Surfaces habitables	
Entrée/Séjour/cuisine	25,21 m ²
Salle de bain	5,72 m ²
TOTAL HABITABLE	30.93 m²
Terrasse	6,46 m ²

NOTA:

Le présent document exprime la figure et la disposition générale de l'appartement. Les emplacements des radiateurs ou des convecteurs sont indiqués.
Des modifications peuvent intervenir en fonction des nécessités techniques, des contraintes de réalisation et/ou des impératifs réglementaires, tant en ce qui concerne les dispositions que les éléments d'équipement.
Les canalisations ne sont pas mentionnées, les retombées, les soffites et les faux plafonds ne sont pas mentionnés sauf ceux éventuellement connus à la date du présent plan.

PRÉ-COMMERCIALISATION
PROVISOIRE



C02 2023-06-14-INDO