

57 AIGLE

La Garenne Colombes



Étage: 3ème
Type: ST+
Numéro: 33

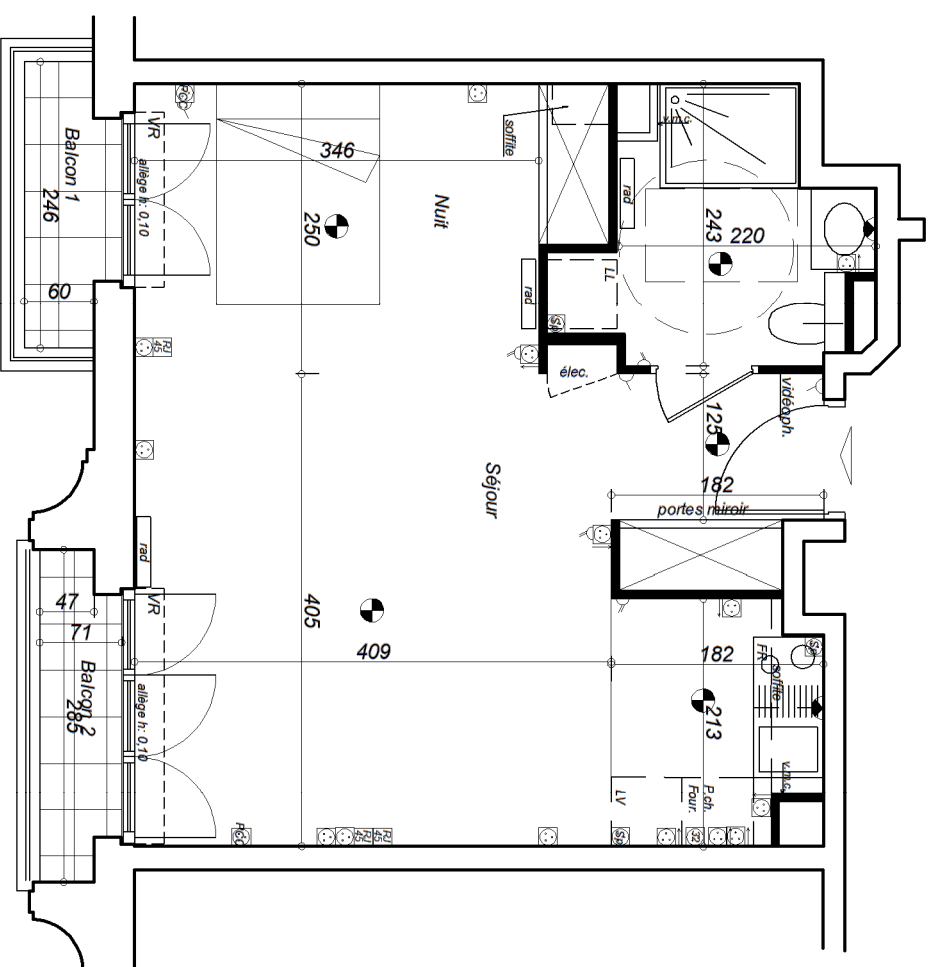


Surfaces habitables

Entrée	compris placard	3,03 m ²
Séjour / cuisine		20,22 m ²
Salle de bain / WC		4,71 m ²
Nuit	compris placard	9,47 m ²
Total habitable		37,43 m²
Balcon 1		1,47 m ²
Balcon 2		1,33 m ²

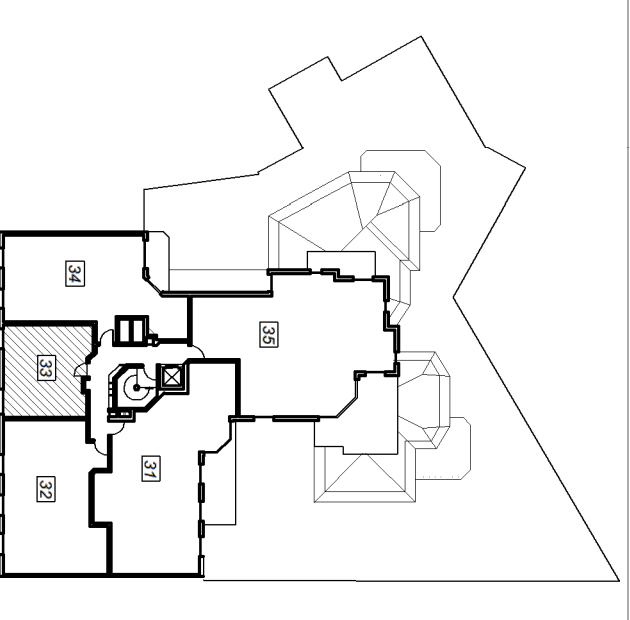
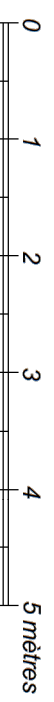
NOTA:

Le présent document exprime la figure et la disposition générale de l'appartement. Les emplacements des radiateurs ou des convecteurs sont indiqués. Des modifications peuvent intervenir en fonction des nécessités techniques, des contraintes de réalisation et/ou des impératifs réglementaires, tant en ce qui concerne les dispositions que les éléments d'équipement. Les canalisations ne sont pas mentionnées, les retombées, les soffites et les faux plafonds ne sont pas mentionnés, sauf ceux éventuellement connus à la date du présent plan.



SYMBÔLES ELECTRICITE

- prise réseau RJ45
- pc 16A + T haut: 1,10
- pc 16A + T basse
- pc 16A + T spécialisée (Fr, LL, LV,...)
- pc 32A + T plaque chauff. four
- pc 16A + T comm. par inter.
- 2 par séjour en remplacement. centre
- interrupteur
- interrupteur double commande
- bouton poussoir
- centre plafond
- applique / sortie fil à haut: 1,80 m.



33-A-57AIGLE-2022-11-10-INDO