

Etage: RDC  
Type: 6P  
Numéro: M1



**Surfaces habitables**

Séjour	37,1 m2
Salle à manger	14,5 m2
Cuisine	9,3 m2
Chambre 1	13,3 m2
DGT	1,9 m2
Salle de douche	6,5 m2
WC	3,0 m2

**Maison 1**

Chambre 2	13,1 m2
Chambre 3	9,9 m2
Chambre 4	12,5 m2
DGT	6,7 m2
Salle de bain	5,2 m2
WC	1,2 m2

**TOTAL HABITABLES**

**134,2 m2**

Surfaces sous 1,80m

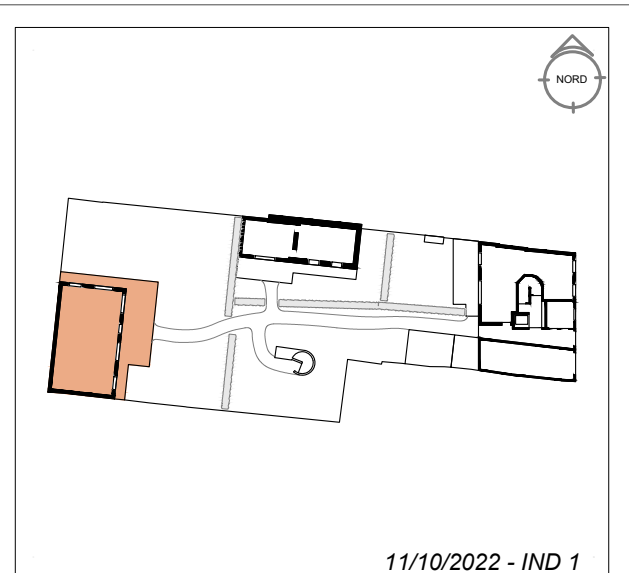
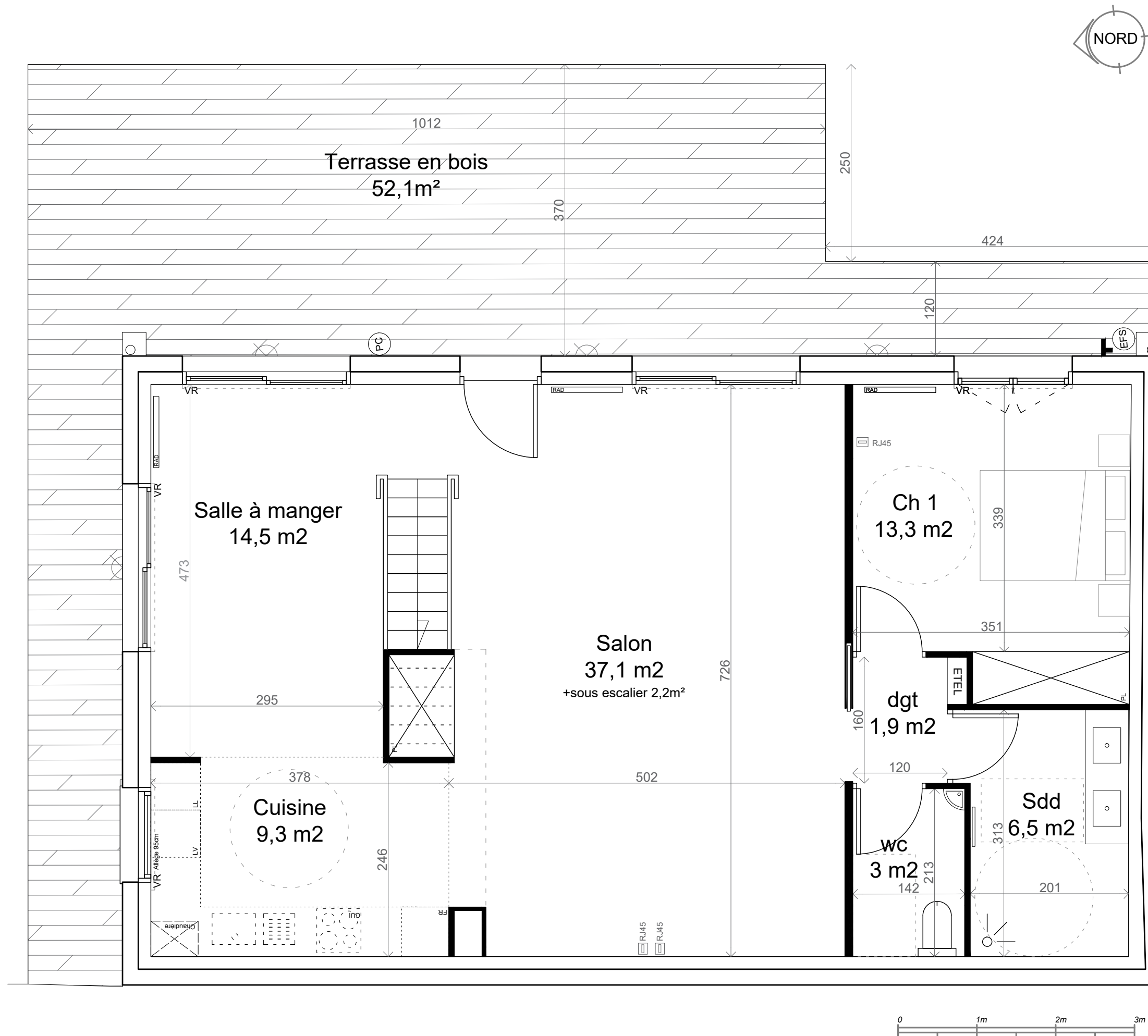
9,5 m2

**TOTAL UTILE**

**143,7 m2**

Terrasse  
Jardin (hors terrasse)

52,1 m2  
334,0 m2



11/10/2022 - IND 1

**NOTA:**

Le présent document exprime la figure et la disposition générale de l'appartement. Les emplacements des radiateurs ou des convecteurs sont indiqués.

Des modifications peuvent intervenir en fonction des nécessités techniques, des contraintes de réalisation et/ou des impératifs réglementaires, tant en ce qui concerne les dispositions que des éléments d'équipement.

Les canalisations ne sont pas mentionnées, les retombées, les soffites et les faux plafonds ne sont pas mentionnés sauf ceux éventuellement connus à la date du présent projet.