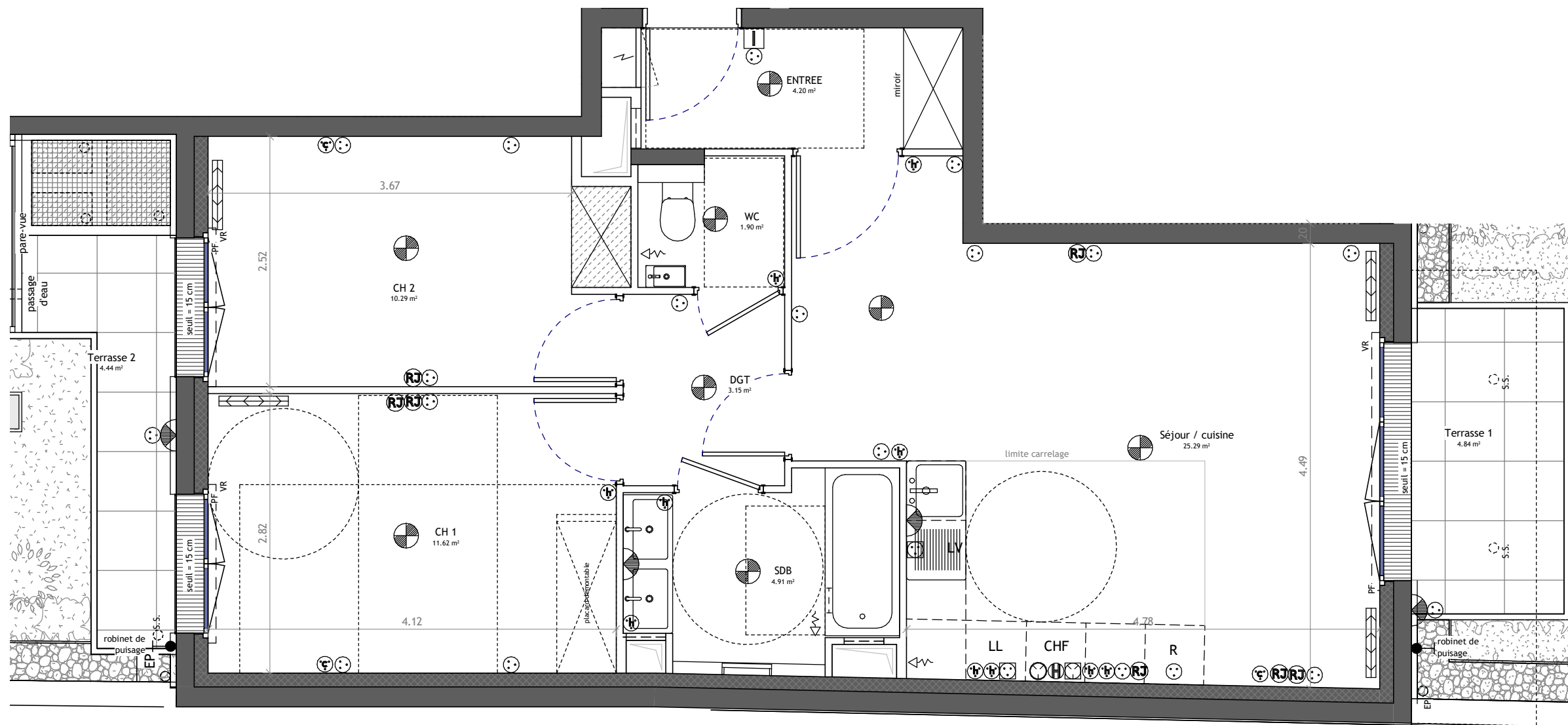


RDC B02-A T3

ENTREE	4.20 m ²
Séjour / cuisine	25.29 m ²
CH 1	11.62 m ²
CH 2	10.29 m ²
SDB	4.91 m ²
WC	1.90 m ²
DGT	3.15 m ²
SURFACE HABITABLE	61.36 m²
JARDIN PRIVATIF 1	21.11 m ²
Terrasse 1	4.84 m ²
JARDIN PRIVATIF 2	24.83 m ²
Terrasse 2	4.44 m ²
Surface extérieure	55.22 m²
TOTAL PRIVATIF	116.58 m²



Le présent document exprime le principe d'agencement et les dispositions générales de l'appartement. Des variations peuvent intervenir en fonction des nécessités techniques de la réalisation tant en ce qui concerne les dimensions libres que l'équipement (soffite, retombée de poutre, faux plafond, gaine technique, équipements électriques, position des radiateurs). Les cotes indiquées sont approximatives, les canalisations et interrupteurs électriques ne sont pas représentés. De même, le nombre et les dimensions des corps de chauffe sont tous indicatifs et seront soumis à la conformité de l'étude thermique. Les hauteurs des seuils permettant l'accès aux terrasses, balcons ou jardins privatifs, sont variables selon les différentes configurations techniques. Seuil : différence de niveau maximale entre l'intérieur et l'extérieur

LEGENDE

- ⊗ Alimentation éclairage plafonnier
- ⊗ Alimentation éclairage spot en plafond
- ⊗ Intérieur : Sortie de fil en applique
- ⊗ Extérieur : Luminaire en applique
- ⊗ Prise 10/16A+T (étanche à l'extérieur)
- ⊗ Prise 10/16A+T haute
- ⊗ Prise 10/16A+T commandée
- ⊗ Prise 20A + T spécialisée pour LL & LV
- ⊗ Boîtier 32A +T pour la plaque de cuisson
- ⊗ Prise 20 A +T spécialisée pour le four
- ⊗ Sortie de fil pour une hotte électrique (Ht 180cm)
- ⊗ Soffite ou faux plafond
- ⊗ TV Prise TV+FM+Cable
- ⊗ Prise RJ 45
- ⊗ Visiophone
- ⊗ Radiateur
- ⊗ Sèche - serviettes
- ⊗ Tableau électrique Logements
- ⊗ Robinet de puisage
- F Fenêtre
- PF Porte fenêtre
- VR Volet roulant
- ⊗ Placard

INDICE C : 19 JANVIER 2022

0 1 m 2 m