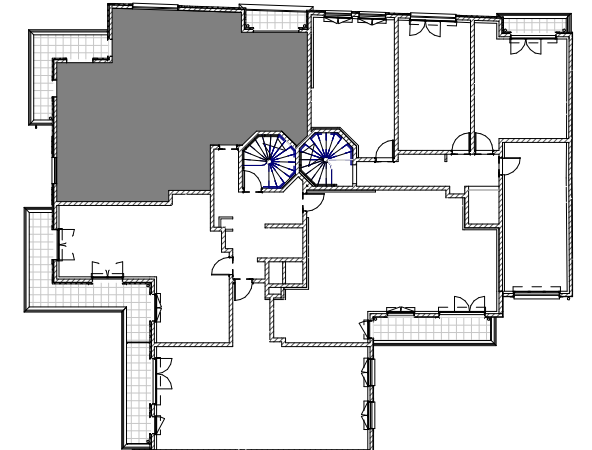




30- 32, rue de la Varenne et
1-3 Passage Dartois-Bidot
94100 - SAINT MAUR DES FOSSES



3ème ETAGE
A34 - 4 Pièces

Entrée	7.78 m ²
Séjour / cuisine	31.50 m ²
Chambre 1	12.75 m ²
Chambre 2	10.77 m ²
Chambre 3	15.01 m ²
Sdb	5.57 m ²
Sde	3.30 m ²
Dgt.	4.45 m ²
WC 1	1.77 m ²
WC 2	2.07 m ²

TOTAL	94.97 m²
--------------	----------------------------

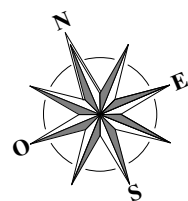
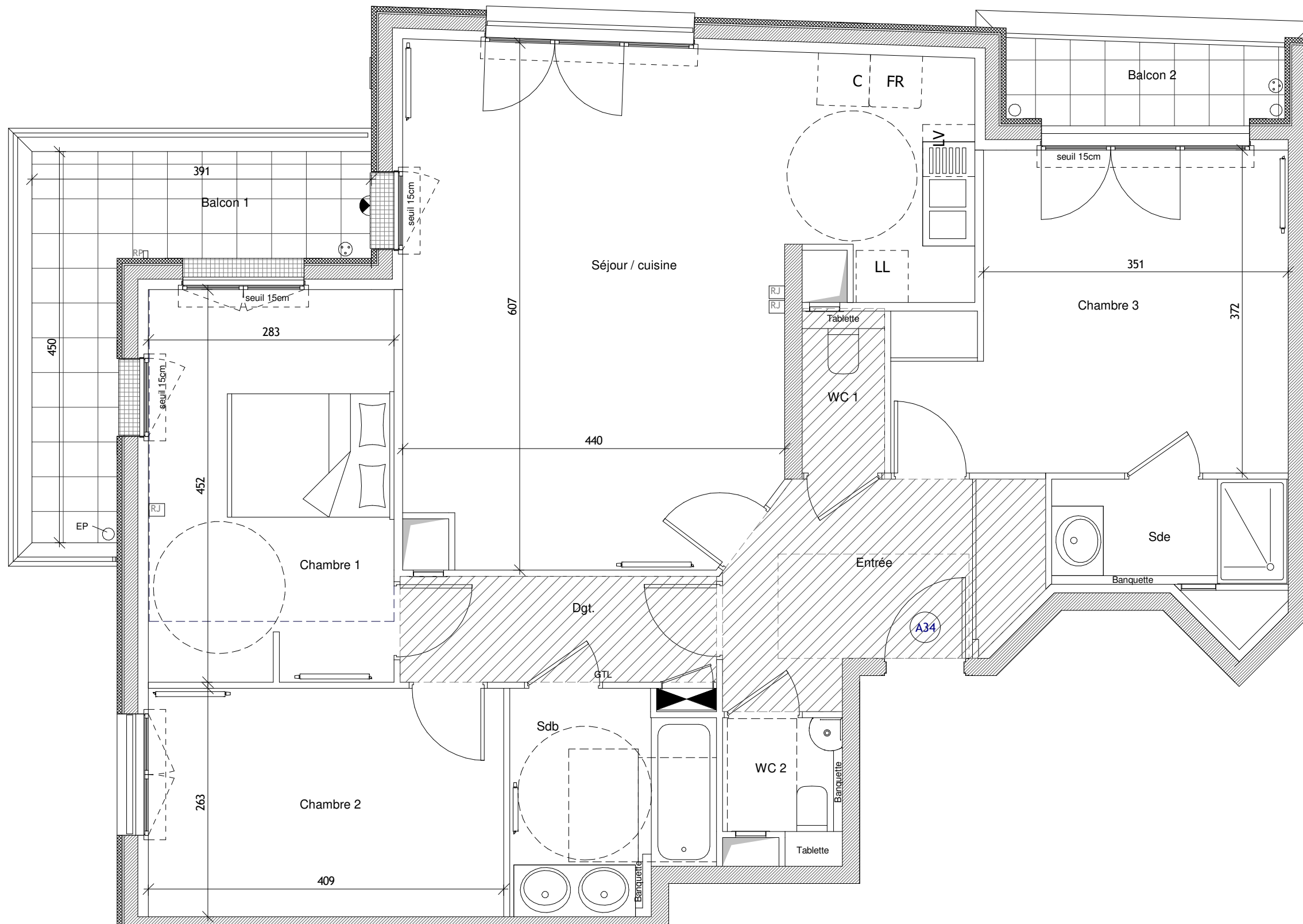
NOTA : La surface des placards est incluse dans celle des pièces attenantes.

Balcon 1	8.02 m ²
Balcon 2	2.95 m ²

10 Juin 2020

NOTA

Le présent document exprime la figure et la disposition générale de l'appartement. Les emplacements des radiateurs ou des convecteurs sont indiqués. Des modifications peuvent intervenir en fonction des nécessités techniques, des contraintes de la réalisation et/ou des impératifs réglementaires, tant en ce qui concerne les dimensions que les éléments d'équipements. Les canalisations ne sont pas mentionnés sauf ceux éventuellement connus à la date d'établissement du présent plan.



Soffite
 Faux-Plafond

