

Le Bellevue



Etage : RDC
 Type : 1P
 Numéro : B14

Surfaces habitables :

| | |
|------------------|----------------------|
| Entrée | 4.28 m ² |
| Séjour / Cuisine | 23.56 m ² |
| SDB / WC | 6.36 m ² |

Total habitable : 34.20 m²

Balcon 5.60 m²

Jardin 21.33 m²

Surface totale extérieure : 26.93 m²

13 Juin 2022

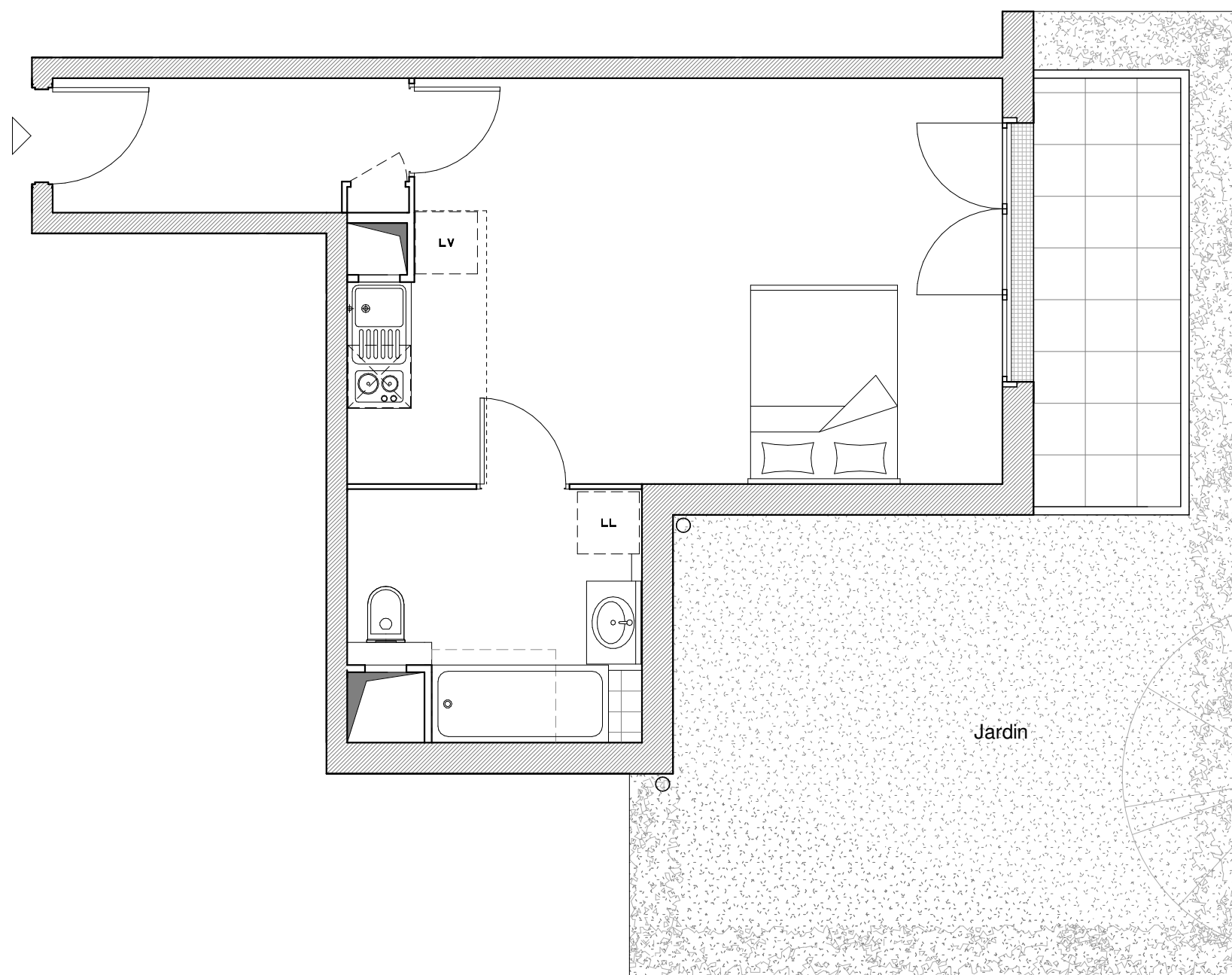
A


NOTA :

Le présent document exprime la figure et la disposition générale de l'appartement. Les emplacements des radiateurs ou des convecteurs sont indiqués.

Des modifications peuvent intervenir en fonction des nécessités techniques, des contraintes de réalisation et/ou des impératifs réglementaires, tant en ce qui concerne les dispositions que les éléments d'équipement.

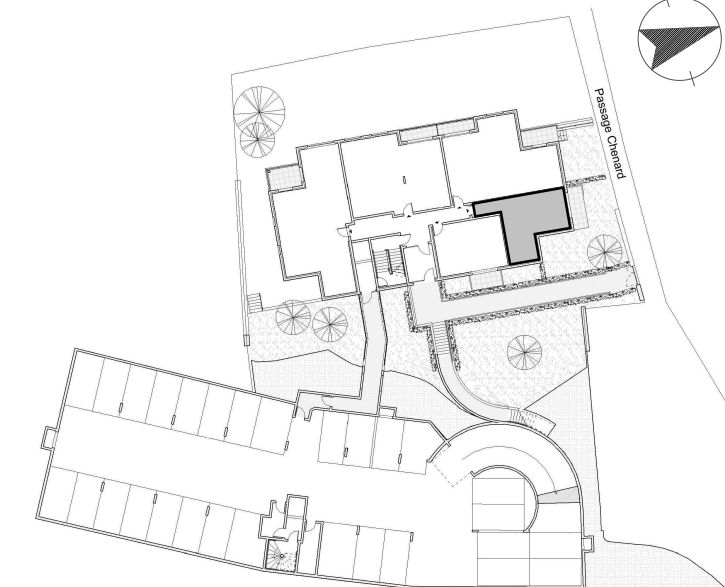
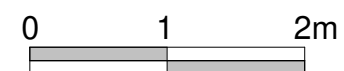
Les canalisations ne sont pas mentionnées, les retombées, les soffites et les faux plafonds ne sont pas mentionnés sauf ceux éventuellement connus à la date du présent plan.



 Soffite / Faux plafond

VR Volet Roulant

VB Volet Battant



Le Bellevue



Etage : RDC
Type : 1P
Numéro : B14

Surfaces habitables :

Entrée 4.28 m²
Séjour / Cuisine 23.56 m²
SDB / WC 6.36 m²

Total habitable : 34.20 m²

Balcon 5.60 m²

Jardin 21.33 m²

Surface totale extérieure : 26.93 m²

13 Juin 2022

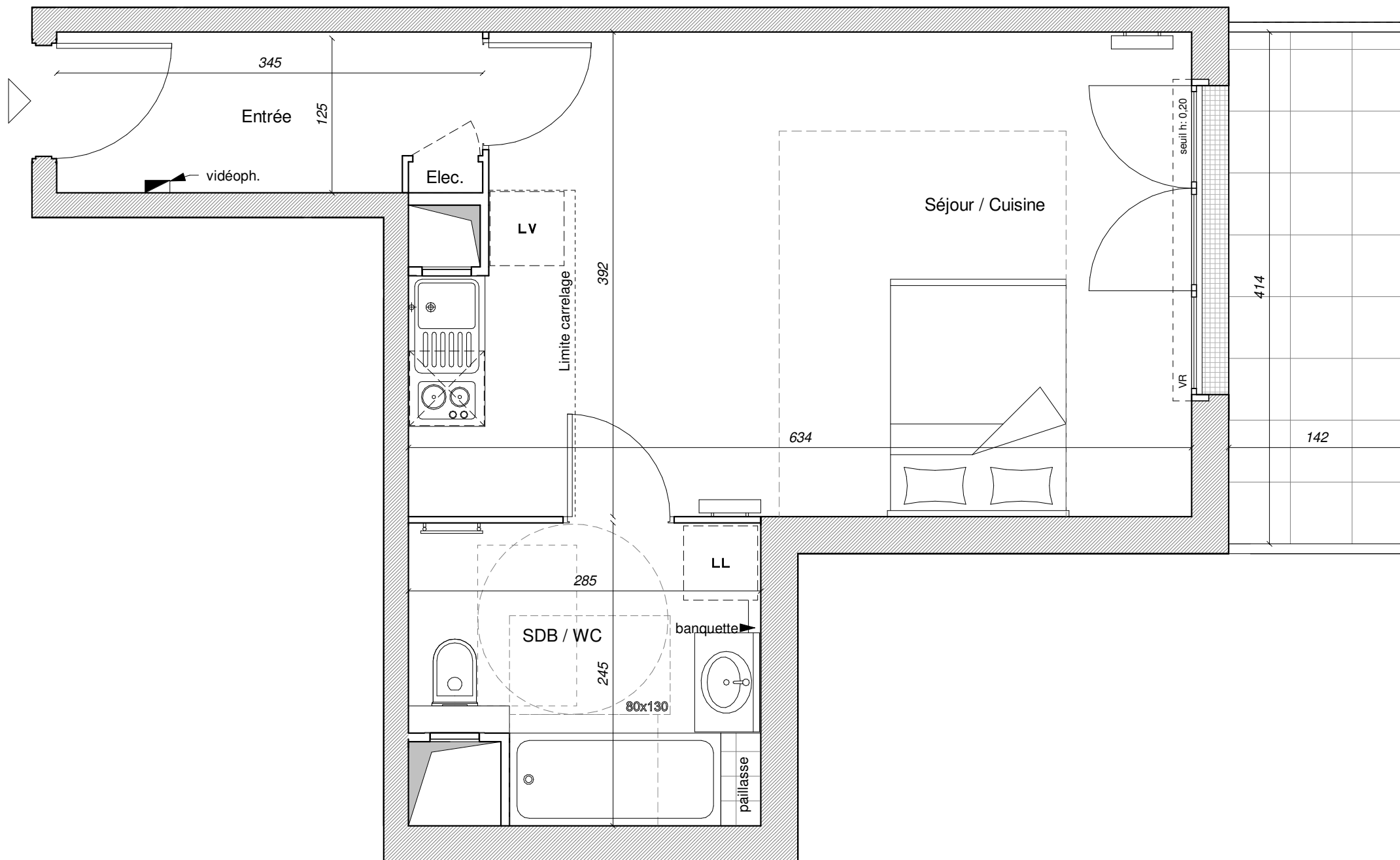
A

NOTA :

Le présent document exprime la figure et la disposition générale de l'appartement. Les emplacements des radiateurs ou des convecteurs sont indiqués.

Des modifications peuvent intervenir en fonction des nécessités techniques, des contraintes de réalisation et/ou des impératifs réglementaires, tant en ce qui concerne les dispositions que les éléments d'équipement.

Les canalisations ne sont pas mentionnées, les retombées, les soffites et les faux plafonds ne sont pas mentionnés sauf ceux éventuellement connus à la date du présent plan.



Soffite / Faux plafond

VR Volet Roulant

VB Volet Battant

0 1 2m

