

57 AIGLE

La Garenne Colombes



Etage: 3ème
Type: ST+
Numéro: 33

Surfaces habitables

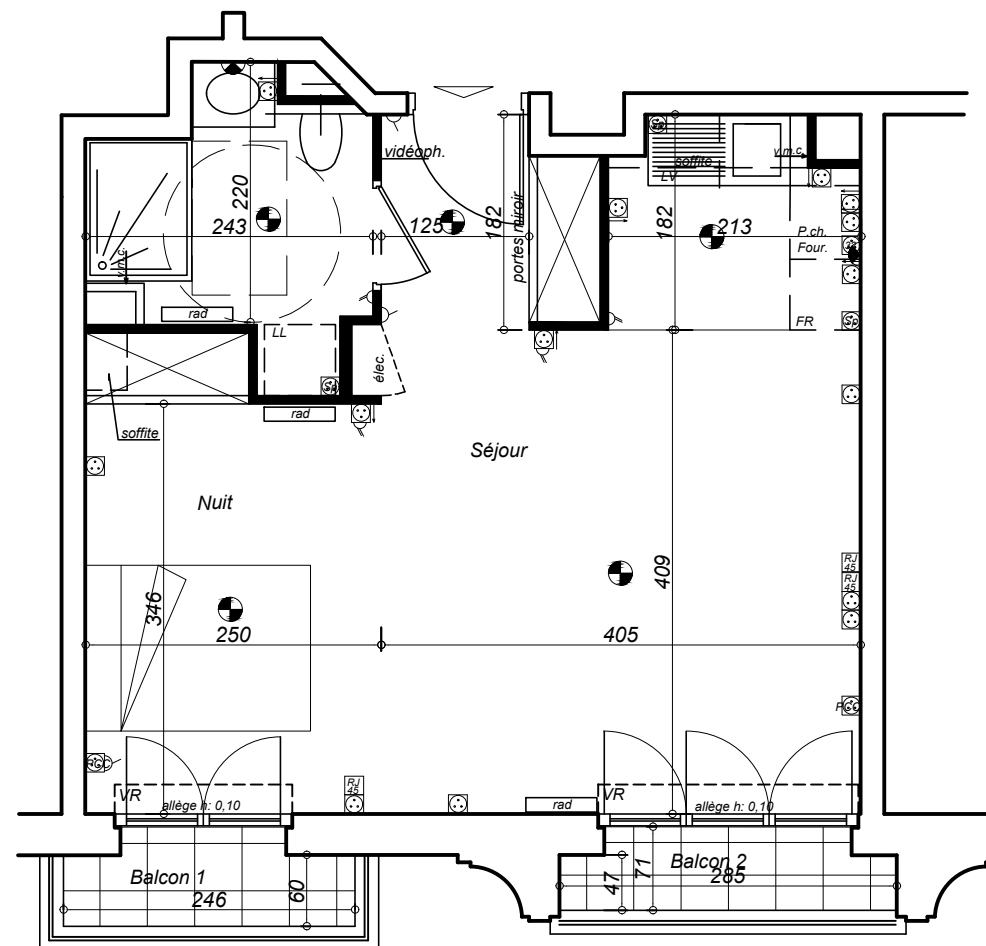
Entrée	compris placard	3,03 m ²
Séjour / cuisine		20,22 m ²
Salle de bain / WC		4,71 m ²
Nuit	compris placard	9,47 m ²

Total habitable 37,43 m²

Balcon 1	1,47 m ²
Balcon 2	1,33 m ²

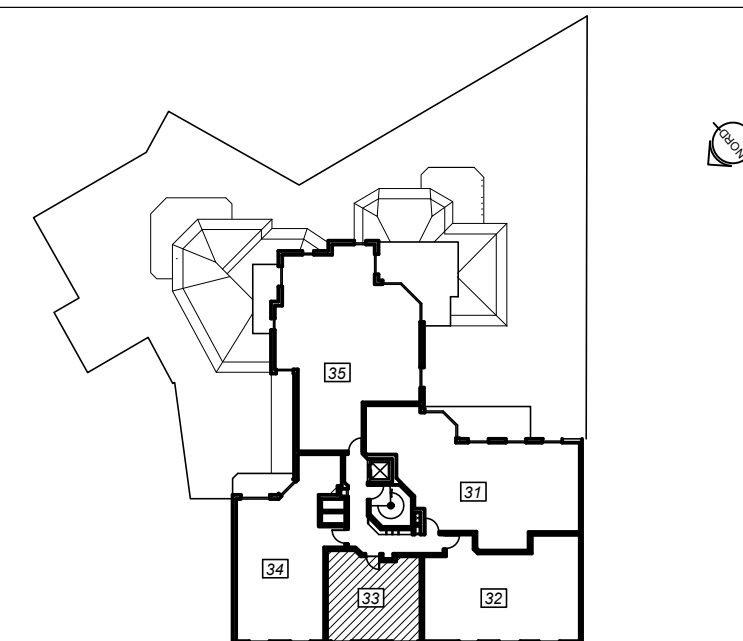
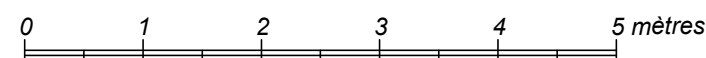
NOTA:

Le présent document exprime la figure et la disposition générale de l'appartement. Les emplacements des radiateurs ou des convecteurs sont indiqués.
Des modifications peuvent intervenir en fonction des nécessités techniques, des contraintes de réalisation et/ou des impératifs réglementaires, tant en ce qui concerne les dispositions que les éléments d'équipement.
Les canalisations ne sont pas mentionnées, les retombées, les soffites et les faux plafonds ne sont pas mentionnés sauf ceux éventuellement connus à la date du présent plan.



SYMBOLES ELECTRICITE

- prise réseau RJ45
- pc 16A + T haut: 1,10
- pc 16A + T basse
- pc 16A + T spécialisée (Fr, LL, LV,...)
- pc 32A + T plaque chauff. four
- pc 16A + T comm. par inter
2 par séjour en remplacem. centre
- interrupteur
- interrupteur double commande
- bouton poussoir
- centre plafond
- applique / sortie fil à haut: 1,80 m.



RUE DE L'AIGLE

33-A-57AIGLE-2022-03-24-INDO