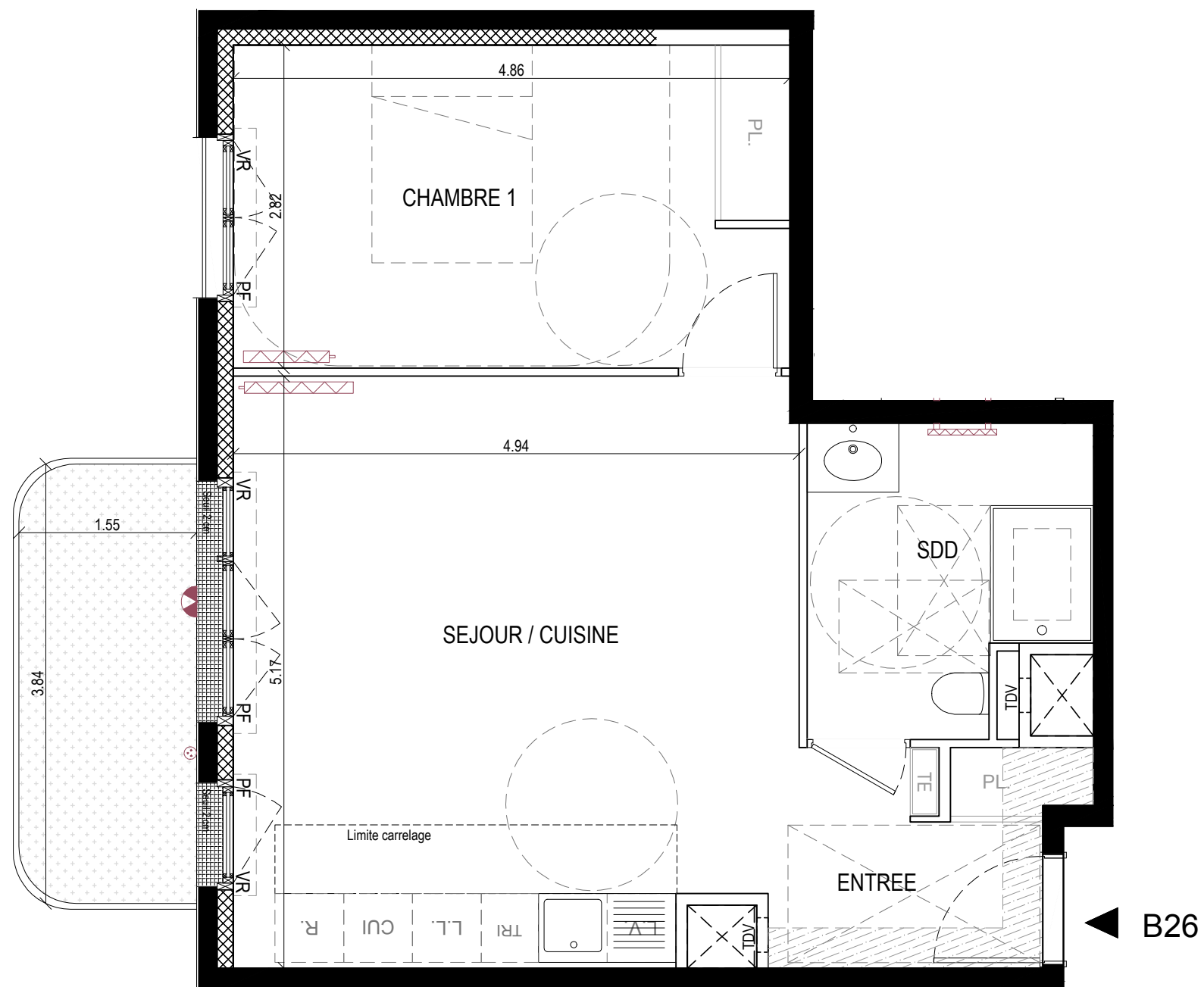
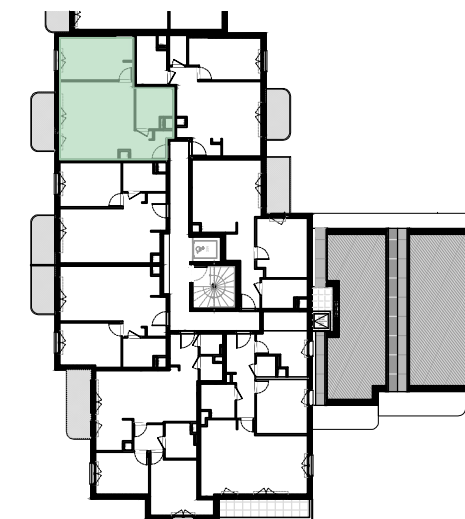


Royal Green

Royal Green
GUYANCOURT

ACCUEIL IMMOBILIER

Lot E08 - Zac de Villaroy
78280 GUYANCOURT



◀ B26

2ème ETAGE B26 - 2 Pièces

Entrée	4.27 m ²
Séjour / Cuisine	24.79 m ²
Salle de douche	6.13 m ²
Chambre 1	13.65 m ²

TOTAL 48.84 m²

Balcon 5.84 m²

NOTA : La surface des placards est incluse dans celle des pièces attenantes.

INDICE A

DATE: 15 Avril 2022

NOTA

Le présent document exprime la figure et la disposition générale de l'appartement. Les emplacements des radiateurs ou des convecteurs sont indiqués. Des modifications peuvent intervenir en fonction des nécessités techniques, des contraintes de la réalisation et/ou des impératifs réglementaires, tant en ce qui concerne les dimensions que les éléments d'équipements. Les canalisations ne sont pas mentionnées sauf celles éventuellement connues à la date d'établissement du présent plan.

