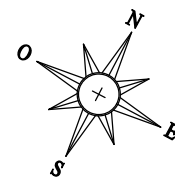
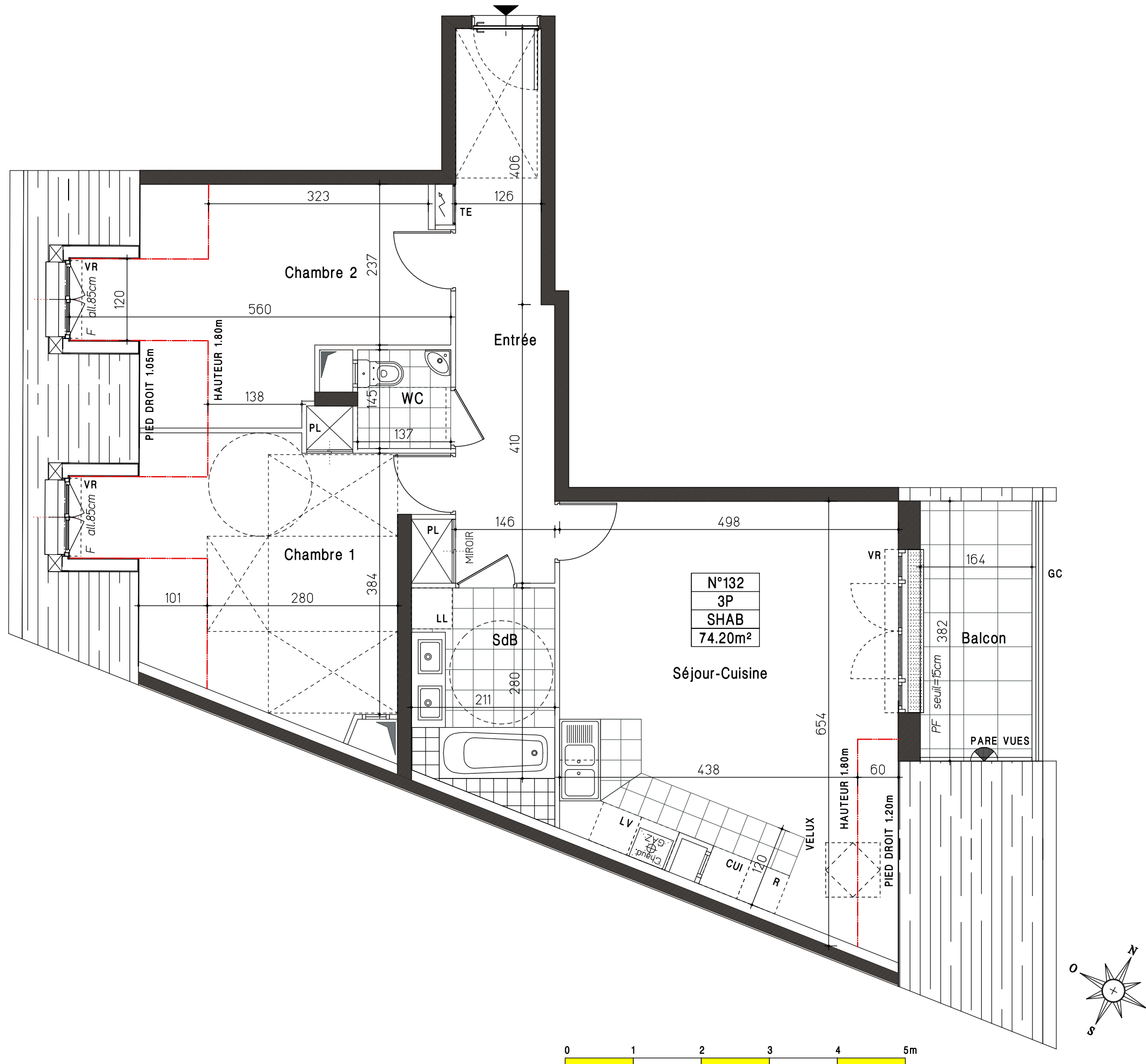




VILLA Demoiselles

10 bis rue Pasteur  
78000 VERSAILLES



NOTA : Le présent document exprime la figure et la disposition générale de l'appartement. Les emplacements des radiateurs ou des convecteurs sont indiqués. Des modifications peuvent intervenir en fonction des nécessités techniques, des contraintes de la réalisation et/ou des impératifs réglementaires, tant en ce qui concerne les dimensions que les éléments d'équipements. Les canalisations ne sont pas mentionnées. Les retombées, les soffites et les faux plafonds ne sont pas mentionnés sauf ceux éventuellement connus à la date d'établissement du présent plan.

SURFACES HABITABLES

ENTREE	11.71 m <sup>2</sup>
SEJOUR-CUISINE	26.66 m <sup>2</sup>
CHAMBRE 1	14.83 m <sup>2</sup>
CHAMBRE 2	12.49 m <sup>2</sup>
SALLE DE BAIN	6.52 m <sup>2</sup>
WC	1.99 m <sup>2</sup>
<b>SURFACE TOTALE HABITABLE</b>	<b>74.20 m<sup>2</sup></b>

SURFACES DES ANNEXES

BALCON	6.26 m <sup>2</sup>
<b>SURFACE TOTALE ANNEXES</b>	<b>6.26 m<sup>2</sup></b>

GAINE ELECTRIQUE
APPLIQUE MURALE EXTERIEURE
ROBINET DE PUISAGE
DESCENTE EAU PLUVIALE
FAUX PLAFOND / SOFFITE
HAIE

N° Appartement	132
Type	3P
Niveau	ETAGE 3
Indice	2
	14 juin 2021