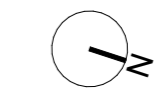
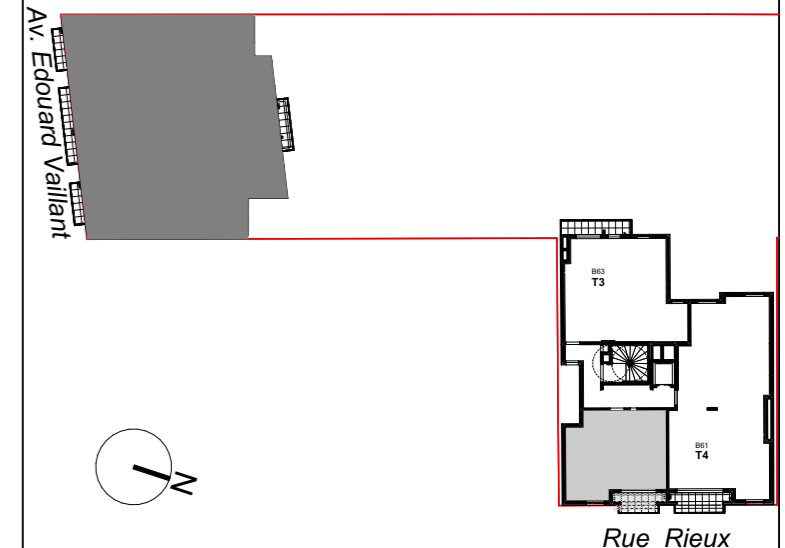


7 Rieux
 90-92 Av. Edouard Vaillant
 7, rue Rieux
 92100 Boulogne-Billancourt



SURFACES HABITABLES	
Entrée	3.1 m ²
Séjour/Cuisine	19.5 m ²
Chambre	11.9 m ²
SDE/ WC	5.8 m ²
SURFACES TOTALES HABITABLES	40.3 m²

SURFACES ANNEXES	
Balcon	4.7 m ²
SURFACES TOTALES ANNEXES	4.7 m²

LEGENDE DES SYMBOLES DU PLAN		
GTL	GAINE ELECTRIQUE	
	APPLIQUE MURALE EXTERIEUR	
	ROBINET DE PUISAGE	PRISE ETANCHE
	DESCENTE EAU PLUVIALE	
	FAUX-PLAFOND / SOFFITE(ou BANQUETTE)	
	HAIE	

Date	08/06/2023	Indice	
N° Appartement	B62		
Type	T2		
Bât. / Niveau	Bât-B/ R+6		

NOTA : Le présent document exprime la figure et la disposition générale de l'appartement. Les emplacements des radiateurs ou des convecteurs sont indiqués. Des modifications peuvent intervenir en fonction des nécessités techniques, des contraintes de la réalisation et/ou des impératifs réglementaires, tant en ce qui concerne les dimensions que les éléments d'équipement. Les canalisations ne sont pas mentionnées. Les retombées, les soffites et les faux-plafonds, ne sont pas mentionnés sauf ceux éventuellement connus à la date d'établissement du présent plan.