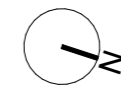
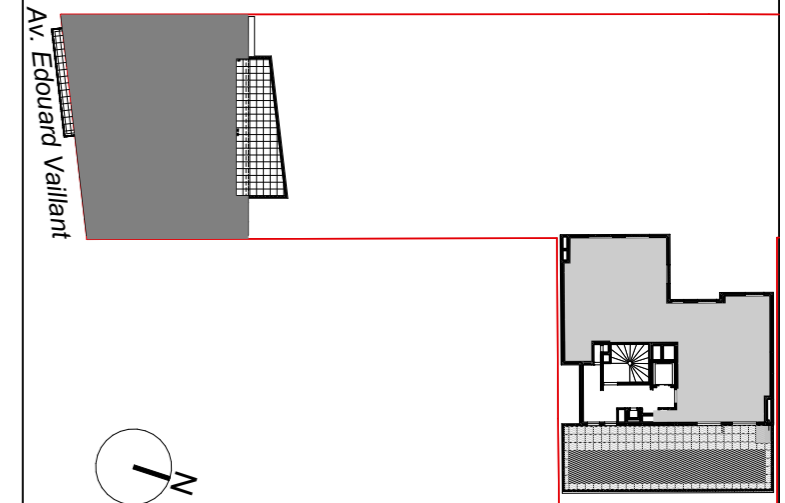


7 Rieux

90-92 Av. Edouard Vaillant
7, rue Rieux
92100 Boulogne-Billancourt



SURFACES HABITABLES

Entrée	3,3 m ²
Séjour/Cuisine	49,2 m ²
Chambre 1	15,5 m ²
Chambre 2	17,6 m ²
Chambre 3	10,7 m ²
SDB	8,5 m ²
SDE	2,2 m ²
DGT	3,2 m ²
WC	1,4 m ²
SURFACES TOTALES HABITABLES	111,6 m²

SURFACES ANNEXES

Terrasse-1	70,4 m ²
Terrasse-2	45,5 m ²
SURFACES TOTALES ANNEXES	115,9 m²

LEGENDE DES SYMBOLES DU PLAN

GTL	GAINE ELECTRIQUE
	APPLIQUE MURALE EXTERIEUR
R.P.	ROBINET DE PUISAGE
P.E.	PRISE ETANCHE
EP	DESCENTE EAU PLUVIALE
	FAUX-PLAFOND / SOFFITE(ou BANQUETTE)
	HAIE

Date	05/07/2022	Indice	
N° Appartement	B81		
Type	T4		
Bât. / Niveau	Bât-B/ R+8		

NOTA : Le présent document exprime la figure et la disposition générale de l'appartement. Les emplacements des radiateurs ou des convecteurs sont indiqués. Des modifications peuvent intervenir en fonction des nécessités techniques, des contraintes de la réalisation et/ou des impératifs réglementaires, tant en ce qui concerne les dimensions que les éléments d'équipement. Les canalisations ne sont pas mentionnées. Les retombées, les soffites et les faux-plafonds, ne sont pas mentionnés sauf ceux éventuellement connus à la date d'établissement du présent plan.